



BORN² BOND™



Adhesivos anaeróbicos

Adhesive solutions by
ARKEMA

Catálogo de productos **2022**



Contenido

NUESTRA VISIÓN

Colaborar e innovar para crear adhesivos inteligentes más seguros, más flexibles, eficientes y consecuentes con los desafíos dinámicos de nuestro entorno.

Introducción a Bostik	3
Nuevos adhesivos industriales	4
Adhesivos anaeróbicos	5
Selector de productos	6
Aplicaciones y sectores	8
Respeto por el planeta y por el lugar de trabajo	9
FIJACIÓN DE ROSCAS	10
SELLADO DE TUBOS Y TUBERÍAS	12
SELLADO DE JUNTAS	14
SELLADO RETENEDOR	16
Gama de adhesivos anaeróbicos	18
Productos para mantenimiento	20
La práctica más adecuada para la adhesión	22
Características	24
Formación en la Academia Born2Bond™	25
Descargo de responsabilidad	27



«Líder mundial en adhesivos inteligentes»

Llevamos más de un siglo fabricando soluciones con adhesivos inteligentes para mejorar la vida diaria de las personas. Clientes de todo el mundo utilizan sistemas de adhesión en innumerables aplicaciones y en sectores muy diversos, como el de la producción industrial, la construcción, la electrónica, los envases, la automoción y el médico.

Nuestros productos suelen ser invisibles para el usuario final, pero cada día contribuyen significativamente a la construcción de un mundo más seguro, más eficiente y más sostenible.

En Bostik apostamos por la innovación y la inversión continua en avances tecnológicos, para seguir creando adhesivos cada vez más «inteligentes», más versátiles y adaptables. En este compromiso contamos con el respaldo de nuestra empresa matriz, Arkema, fabricante de productos químicos especializados y materiales avanzados mundialmente conocido.

Gracias a Arkema contamos con una infraestructura mundial y una completa cadena de suministro, que incluye innovadoras materias primas, un abastecimiento más sostenible y una capacidad de producción energéticamente eficiente.

PRESENCIA GLOBAL

Bostik es uno de los mayores fabricantes de adhesivos y productos de sellado del mundo.



2100 mill. €
ventas a nivel mundial

6000
empleados



49
países

4
centros de I+D



Adhesive solutions by
ARKEMA

NUEVOS ADHESIVOS INDUSTRIALES

El crecimiento de las aplicaciones de adhesivos industriales lleva consigo también nuevos desafíos: cómo aplicar los adhesivos en elementos y artículos cada vez más pequeños y complejos, cómo acelerar los procesos de curado y cómo reducir los residuos, todo en el marco de la reglamentación en materia de medioambiente, salud y seguridad.

Como respuesta a estos desafíos, hemos creado una revolucionaria gama de adhesivos industriales orientada a aplicaciones de unión **«por punto»**. Estos productos están recogidos bajo la marca **Born2Bond™**, un nombre que refleja nuestro objetivo y nuestros vínculos colaborativos con nuestros clientes.

NUESTROS VALORES



INNOVACIÓN



COLABORACIÓN



SEGURIDAD Y
SOSTENIBILIDAD

CREADOS PARA UNA GRAN VARIEDAD DE INDUSTRIAS



AUTOMOCIÓN



ELECTRÓNICA



OPERACIONES
DE MONTAJE
EN GENERAL



ARTÍCULOS
DE LUJO



INSTRUMENTOS
MÉDICOS



MANTENIMIENTO Y
REPARACIÓN



Adhesivos anaeróbicos

La gama de adhesivos anaeróbicos de alto rendimiento **Born2Bond™** ha sido formulada pensando en la sostenibilidad y la seguridad en el lugar de trabajo. Es la elección ideal para procesos de fijación y sellado de roscas, tubos y tuberías, retenes, juntas, etc., la alternativa más fiable, conveniente y rentable a los elementos de fijación mecánicos tradicionales. Además, su excelente resistencia a impactos, vibraciones, fugas y corrosión, junto con su alta resistencia a la torsión, los hacen especialmente idóneos tanto para aplicaciones de precisión como en la industria pesada. Asimismo, con ellos no es necesario utilizar un gran número de piezas y herramientas (arandelas, juntas, pasadores, cáñamos, cintas...), lo que permite trabajar de manera más eficaz y reducir posibles residuos.

Fieles a nuestro compromiso de crear soluciones más seguras para el usuario y más respetuosas con el medioambiente, nuestros adhesivos no son en base solvente y los grados seleccionados cuentan con la certificación NSF. También está disponible la gama anaeróbica WL, que está especialmente concebida para mejorar el entorno de trabajo y facilitar la evaluación EHS (medioambiente, salud y seguridad) de un producto nuevo sin perjudicar a su rendimiento y eficacia.*



INVENTARIO REDUCIDO



FIABILIDAD A LARGO PLAZO



ALTO RENDIMIENTO

LA SOSTENIBILIDAD SIN COMPROMETER EL RENDIMIENTO



	Piezas de sujeción mecánicas	Adhesivos anaeróbicos Born2Bond™	Adhesivos anaeróbicos WL* Born2Bond™
Existencias/inventario	■	■	■
Fiabilidad a largo plazo	■	■	■
Facilidad de aplicación	■	■	■
Versatilidad de aplicación	■	■	■
Protección contra la corrosión	■	■	■
Resistencia a la vibración	■	■	■
Resistencia a productos químicos y al calor	■	■	■
Sostenibilidad	N/A	■	■

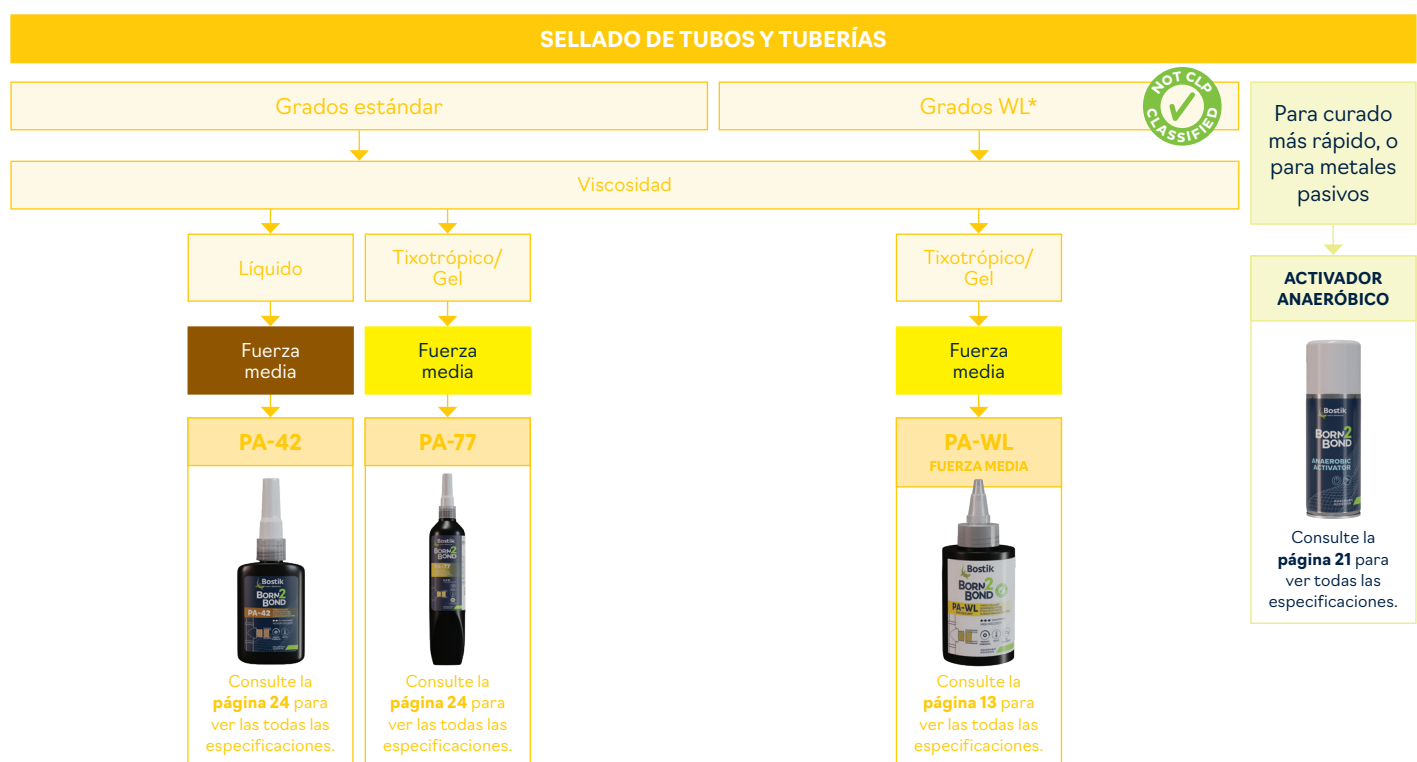
■ Deficiente ■ Moderada ■ Excelente



* Solo disponibles en determinadas áreas geográficas. No clasificados como sustancias/mezclas peligrosas según la Reglamentación (CE) 1272/2008 de la UE sobre clasificación, etiquetado y envasado de sustancias y mezclas.

SELECTOR DE PRODUCTOS

A continuación, encontrará nuestro **Selector de productos**, que le ayudará a buscar las mejores soluciones según sus necesidades en materia de adhesivos.



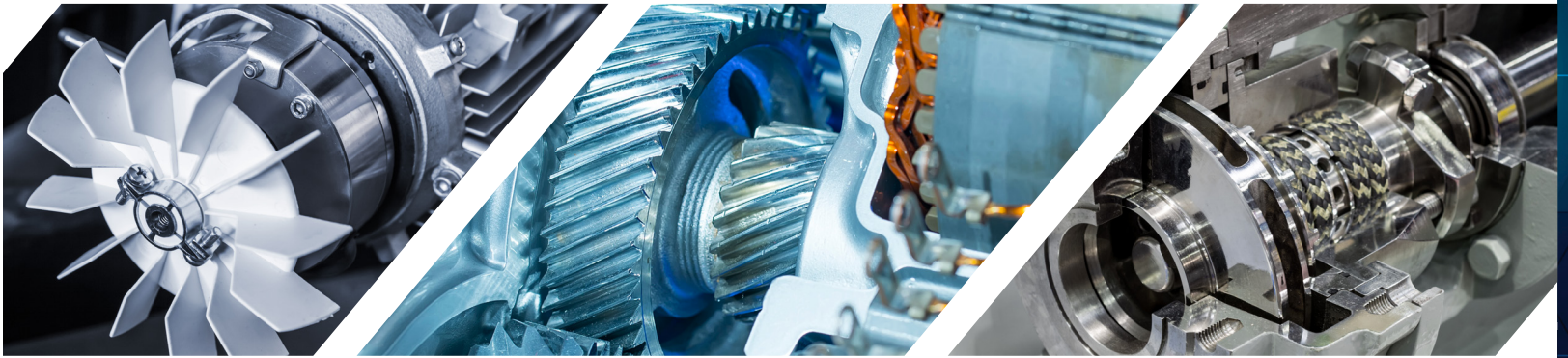


* Solo disponibles en determinadas áreas geográficas. No clasificados como sustancias/mezclas peligrosas según la Reglamentación (CE) 1272/2008 de la UE sobre clasificación, etiquetado y envasado de sustancias y mezclas.
 ** Adecuados para aplicaciones en bridas de metal rígidas.

APLICACIONES Y SECTORES

Los adhesivos anaeróbicos y productos para mantenimiento **Born2Bond™** son apropiados para aplicaciones a gran escala, como:

- Sistemas de propulsión
- Motores
- Compresores
- Turbinas
- Bombas
- Cajas de cambios
- Centrifugadoras
- Cintas transportadoras
- Motores eléctricos
- Tubos, tuberías y elementos de fijación
- Sistemas de calefacción y aire acondicionado
- Y muchas más



Los adhesivos anaeróbicos y productos para mantenimiento **Born2Bond™** se utilizan en muy diversos segmentos de la industria del mantenimiento, la reparación y las operaciones, como:

- Generadores de energía
- Petróleo y gas
- Transporte
- Servicios públicos
- Infraestructura
- Refinería
- Petroquímico
- Marítimo
- Alimentación y bebidas
- Mantenimiento y reparación aeroespacial
- Repuestos de automóviles
- Y muchos más



BORN² BOND™

Respeto por el planeta y por el lugar de trabajo

Nuestro compromiso se basa en crear adhesivos y métodos de producción sostenibles, así como proteger el bienestar de los empleados de nuestros clientes.

- Procesos de aplicación de bajo consumo energético
- Mayor confort para el usuario
- Idóneos para el mantenimiento preventivo
- Gama de adhesivos anaeróbicos WL también disponible*



* Solo disponibles en determinadas áreas geográficas. No clasificados como sustancias/mezclas peligrosas según la Reglamentación (CE) 1272/2008 de la UE sobre clasificación, etiquetado y envasado de sustancias y mezclas.

Born2Bond™ Adhesivos anaeróbicos

9

BORN² BOND™

FIJACIÓN DE ROSCAS



*



FIJACIÓN DE ROSCAS

Los adhesivos anaeróbicos **Born²Bond™** para fijación de roscas son soluciones integrales de un solo componente para todo tipo de procesos de fijación de roscas, como los trabajos de mantenimiento preventivo. Estos adhesivos líquidos le permiten ahorrar costes y prescindir de otras piezas y herramientas, ya que rellenan y sellan cualquier hueco, asegurando la unión cohesiva de las piezas metálicas y garantizando su fijación incluso si están sometidas a grandes vibraciones, altas temperaturas o sustancias químicas.

CARACTERÍSTICAS

- Fijación al 100 %, sin aflojamiento
- Distribución uniforme de la fuerza
- Resistencia a la vibración
- Protección contra la corrosión
- Un solo componente
- Variedad de viscosidades y fuerzas
- Adecuados para metales activos y pasivos

APLICACIONES HABITUALES

- Montaje de piezas y componentes mecánicos
- Construcción de maquinaria
- Fabricación de engranajes
- Motores y sistemas de propulsión

VENTAJAS

- Mayor fiabilidad
- Mayor duración de los componentes
- Facilidad de aplicación
- Un solo recipiente es suficiente para diversas aplicaciones de fijación de roscas
- Ahorro de costes
- Menor necesidad de espacio



	TA-22	TA-43	TA-70	TA-90	TA-WL* FUERZA BAJA	TA-WL* FUERZA MEDIA	TA-WL* FUERZA ALTA
BASE	Dimetacrilato	Mod. Metacrilato	Éster de dimetacrilato		Éster de dimetacrilato		
VISCOSIDAD	900-1500	2500-3000	400-600	20-55	900-1500	2000-3000	350-550
TIEMPO DE FIJACIÓN	20 min	<15 min	10 min	7 min	<30 min	20 min	10 min
FUERZA DE ROTURA EN ACERO [ISO 10964] NO ASENTADO	6 Nm	25 Nm	33 Nm	12 Nm	9 Nm	20 Nm	20 Nm
COLOR	Púrpura	Azul	Verde	Verde	Púrpura	Azul	Verde
RANGO DE TEMPERATURAS	-55 a 180 °C			-55 a 150 °C	-55 a 180 °C		
CERTIFICACIÓN NSF	S6			No	No		

Consulte la **página 24** para ver todos los rangos.

Escoja la solución más apropiada con ayuda de nuestro **selector de productos** de las **páginas 6/7**.

TDS y SDS disponibles por encargo.

BORN² BOND™

SELLADO DE TUBOS Y TUBERÍAS



SELLADO DE TUBOS Y TUBERÍAS

Los adhesivos anaeróbicos **Born2Bond™** para sellado de tubos y tuberías son una solución fiable, adaptable y adecuada para todo tipo de tubos, tuberías y fijaciones metálicas enroscadas, ya sea para instalaciones nuevas o para trabajos de mantenimiento preventivo. Estos adhesivos de un solo componente rellenan y sellan cualquier hueco y aseguran un 100 % de contacto entre superficie y superficie, con lo que se logra una unión cohesiva y duradera a prueba de fallos incluso sometidos a vibración, temperaturas extremas o sustancias químicas. Se trata, pues, de una alternativa conveniente y fiable a las soluciones de sellado convencionales, como las cuerdas de cáñamo o las cintas de teflón, ya que con ellos no necesitará disponer de otras herramientas y componentes.

CARACTERÍSTICAS

- Fijación al 100 %, sin aflojamiento
- Resistencia a la vibración
- Protección contra la corrosión
- Un solo componente
- Variedad de viscosidades y fuerzas
- Adecuados para metales activos y pasivos

APLICACIONES HABITUALES

- Motores y sistemas de propulsión
- Bombas y compresores
- Almacenamiento de líquido y gas
- Sistemas hidráulicos
- Tubos, tuberías y elementos de fijación metálicos

VENTAJAS

- Mayor fiabilidad
- Facilidad de aplicación
- Ahorro de costes
- Menor necesidad de espacio



	PA-77	PA-42	PA-WL*
BASE	Éster de dimetacrilato		Éster de dimetacrilato
VISCOSIDAD (mPa.s)	80 000-90 000	400-800	100 000-200 000
TIEMPO DE FIJACIÓN	60 min	10-20 min	30 min
FUERZA DE ROTURA EN ACERO [ISO 10964] SUELTO	11 Nm	15 Nm	10-20 Nm
COLOR	Amarillo	Marrón	Amarillo
RANGO DE TEMPERATURAS	-55 a 180 °C	-55 a 150 °C	-55 a 180 °C
CERTIFICACIÓN NSF	S2	No	No

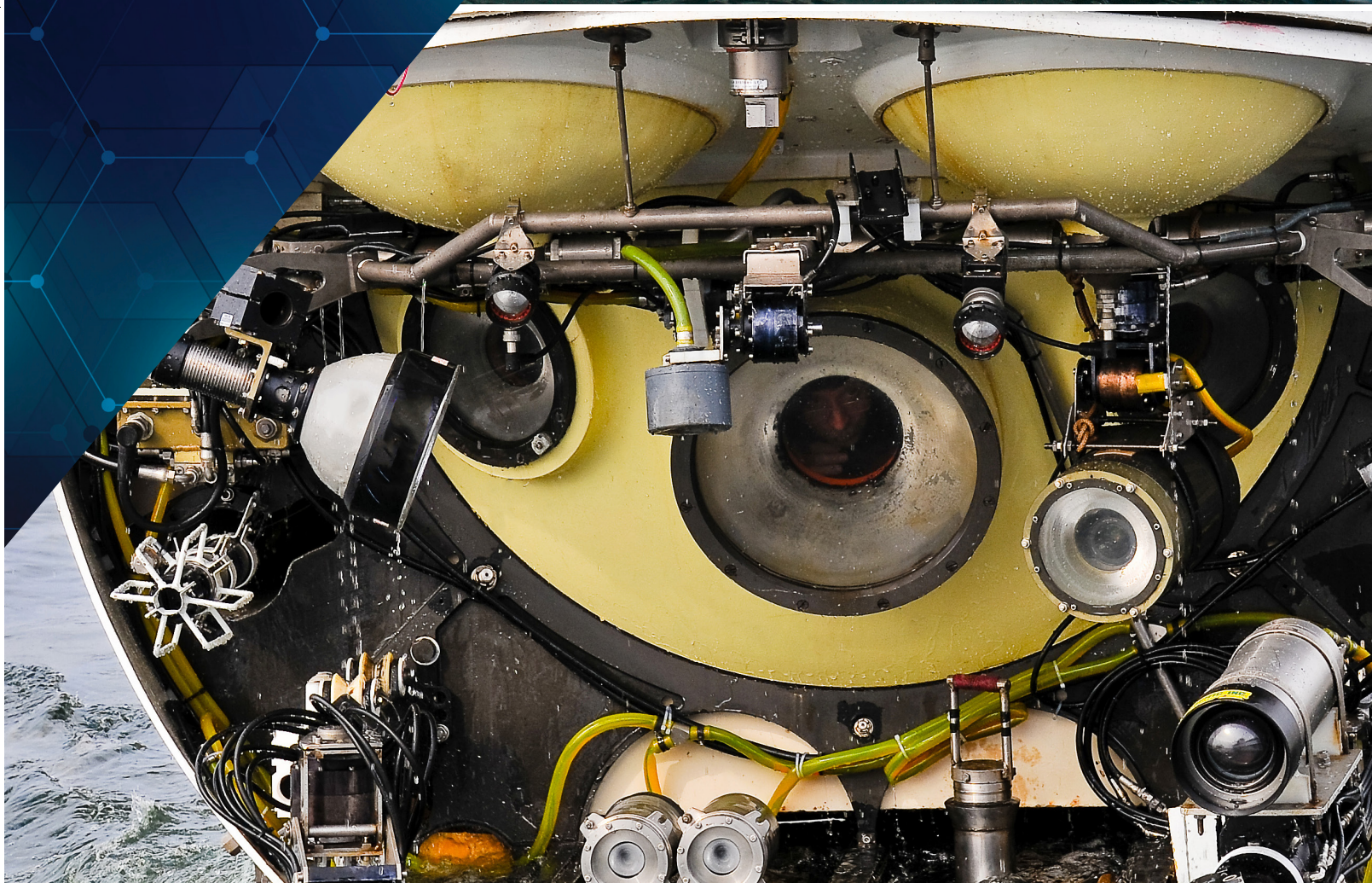
Consulte la **página 24** para ver todos los rangos.

Escoja la solución más apropiada con ayuda de nuestro **selector de productos** de las **páginas 6/7**.

TDS y SDS disponibles por encargo.

BORN² BOND™

SELLADO DE JUNTAS



SELLADO DE JUNTAS

Los adhesivos anaeróbicos **Born2Bond™ para sellado de juntas** son una alternativa rentable de un solo componente a las juntas preformadas tipo bridas de metal. Son versátiles, duraderos y resistentes al desgaste por el uso, y pueden utilizarse en la instalación de piezas y componentes o para trabajos de mantenimiento preventivo. Los adhesivos para sellado de juntas garantizan el 100 % de contacto entre superficies, y una unión cohesiva y duradera a prueba de vibraciones, de temperaturas extremas y de exposición a aceites, solventes y agua. Además, se caracterizan por tener una mejor distribución del esfuerzo y, a diferencia de las juntas tradicionales, no necesitan "asentamiento".

CARACTERÍSTICAS

- Excepcional resistencia a la fatiga
- Resistencia a la vibración
- Protección contra la corrosión
- Previene el hundimiento y los micromovimientos
- Alta transmisión de fuerza
- Un solo componente
- Variedad de viscosidades y fuerzas
- Opciones de sellado instantáneo y flexible
- Adecuados para metales activos y pasivos



APLICACIONES HABITUALES

- Motores y sistemas de propulsión
- Bombas y compresores
- Almacenamiento de líquidos y gases
- Cajas de cambios y transmisiones

VENTAJAS

- Mayor fiabilidad
- Menos mecanizado
- Montaje fácil de automatizar
- Ahorro de costes
- Menor necesidad de espacio



	GA-74	GA-18	GA-10	JUNTAS INSTANTÁNEAS GA-WL*	JUNTAS FLEXIBLES GA-WL*
BASE	Éster de dimetacrilato		Mod. Acrilato	Éster de dimetacrilato	
VISCOSIDAD (mPa.s)	30 000-50 000	200 000-800 000	40 000-140 000	5000-20 000	23 000-35 000
TIEMPO DE FIJACIÓN	15-30 min	<12 h	<12 h	45 min	40 min
RESISTENCIA A LA FATIGA POR TRACCIÓN EN ACERO [ISO 4587]	5-8,5 N/mm ²	>5 N/mm ²	<5 N/mm ²	8,5 N/mm ²	>5 N/mm ²
COLOR	Naranja	Rojo	Rosa	Naranja	Rojo
RANGO DE TEMPERATURAS	-55 a 150 °C		-55 a 230 °C	-55 a 150 °C	
CERTIFICACIÓN NSF	No	S2	No	No	

Consulte la **página 24** para ver todos los rangos.

Escoja la solución más apropiada con ayuda de nuestro **selector de productos** de las **páginas 6/7**.

TDS y SDS disponibles por encargo.

BORN² BOND™

SELLADO RETENEDOR



SELLADO RETENEDOR

Los adhesivos anaeróbicos **Born²Bond™** para sellado retenedor son una alternativa o un complemento rentable y adaptable a los métodos de sellado mecánico. Se trata de una solución de un solo componente, capaz de unir todo tipo de conjuntos cilíndricos y sellar cualquier junta metálica, eliminando el riesgo de corrosión por frotamiento. Los adhesivos para sellado de retenes garantizan el 100 % de contacto entre superficie y superficie, y una unión cohesiva y duradera que resiste las vibraciones, las temperaturas extremas y las sustancias químicas.

CARACTERÍSTICAS

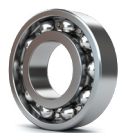
- Alta transmisión de fuerza
- Resistencia a las cargas dinámicas
- Resistencia a la vibración
- Protección contra la corrosión
- Un solo componente
- Variedad de viscosidades y fuerzas
- Adecuados para metales activos y pasivos

APLICACIONES HABITUALES

- Fabricación de engranajes
- Construcción de maquinaria
- Instalación de cojinetes
- Ejes de propulsión
- Cintas transportadoras
- Centrifugadoras
- Turbinas

VENTAJAS

- Mayor fiabilidad
- Mayor duración de los componentes
- Permiten diseños más precisos y compactos
- Refuerzan o sustituyen los elementos mecanizados
- Ahorro de costes



	RA-38	RA-03	RA-20	RA-41	RA-48	RA-60	RA-WL*
BASE	Acrilato de uretano	Metacrilato	Éster de dimetacrilato	Metacrilato de uretano	Dimetacrilato	Éster de dimetacrilato	Éster de dimetacrilato
VISCOSIDAD (mPa.s)	2000-3000	100-150	5000-12 000	400-800	400-600	Pasta	350-550
RESISTENCIA A LA FATIGA POR COMPRESIÓN EN ACERO [ISO 10123]	>25 N/mm ²	>26 N/mm ²	>26 N/mm ²	>6 N/mm ²	>26 N/mm ²	>18 N/mm ²	>15 N/mm ²
COLOR	Verde	Verde	Verde	Amarillo	Verde	Gris	Verde
RANGO DE TEMPERATURAS	-55 a 180 °C	-55 a 150 °C	-55 a 230 °C	-55 a 150 °C	-55 a 180 °C	-55 a 150 °C	-55 a 150 °C
CERTIFICACIÓN NSF	No	S5	No	No	S5	No	No

Consulte la **página 24** para ver todos los rangos.

Escoja la solución más apropiada con ayuda de nuestro **selector de productos** de las **páginas 6/7**.

TDS y SDS disponibles por encargo.

GAMA DE ADHESIVOS ANAERÓBICOS

FIJACIÓN DE ROSCAS

GAMA DE PRODUCTOS PARA FIJACIÓN DE ROSCAS

Los adhesivos **Born2Bond™** para fijación de roscas están formulados para dar fuerza baja, media o alta, están disponibles en recipientes de 50 y 250 ml, y pueden dispensarse de manera manual o automática.



Recipientes de 50 ml para
TA-22, TA-43, TA-70, TA-90 y TA-WL*

Recipientes de 250 ml para
TA-22, TA-43, TA-70, TA-90 and TA-WL*

SELLADO DE TUBOS Y TUBERÍAS

GAMA DE PRODUCTOS PARA SELLADO DE TUBOS Y TUBERÍAS

Los adhesivos **Born2Bond™** para sellado de tubos y tuberías vienen en recipientes de 50 y 250 ml, y pueden dispensarse de manera manual o automática. Para la dispensación manual solo están disponibles los recipientes de tipo acordeón de 50 ml y los de tubo de 250 ml.



Recipientes de 50 ml para
PA-42

Recipientes de 250 ml para
PA-42

Recipientes de tipo acordeón
de 50 ml para PA-77 y PA-WL*

Tubos de 250 ml para
PA-77 y PA-WL*

SELLADO DE JUNTAS

GAMA DE PRODUCTOS PARA SELLADO DE JUNTAS

Los adhesivos **Born2Bond™ para sellado de juntas** vienen en recipientes de 50 ml (tipo acordeón) y 250 ml (tubo) y son de dispensación manual. Existe igualmente un cartucho de 300 ml para dispensación manual y automatizada.



Recipientes de tipo acordeón de 50 ml para **GA-10, GA-18, GA-74 y GA-WL***

Tubos de 250 ml para **GA-10, GA-74 y GA-WL***

Cartuchos de 300 ml para **GA-18 y GA-WL***

SELLADO RETENEDOR

GAMA DE PRODUCTOS PARA SELLADO RETENEDOR

Los adhesivos **Born2Bond™ para sellado retenedor** vienen en recipientes de 50 y 250 ml, y pueden dispensarse de manera manual o automática. Existe igualmente un recipiente de tipo acordeón de 50 ml, solo para dispensación manual.



Recipientes de 50 ml para **RA-03, RA-20, RA-38, RA-41, RA-48 y RA-WL***

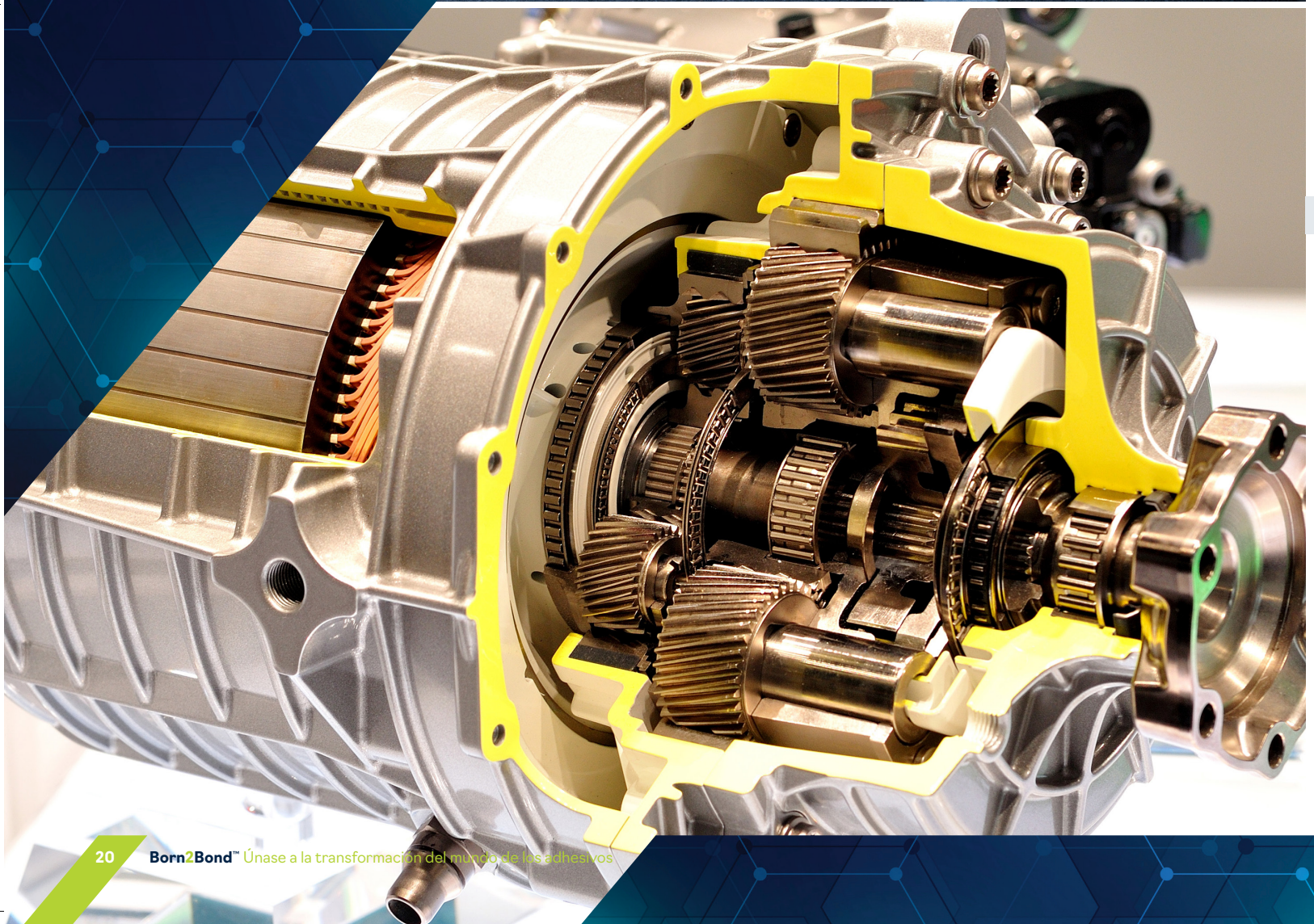
Recipientes de 250 ml para **RA-03, RA-20, RA-38, RA-41, RA-48 y RA-WL***

Recipientes de tipo acordeón de 50 ml para **RA-60**

* Solo disponibles en determinadas áreas geográficas. No clasificados como sustancias/mezclas peligrosas según la Reglamentación (CE) 1272/2008 de la UE sobre clasificación, etiquetado y envasado de sustancias y mezclas. Lleve siempre gafas y guantes cuando trabaje con adhesivos.

BORN² BOND™

PRODUCTOS PARA MANTENIMIENTO



PRODUCTOS PARA MANTENIMIENTO

Para ofrecer a nuestros clientes los mejores resultados de nuestros adhesivos **Born2Bond™**, contamos con toda una selección de productos auxiliares de uso sencillo para la preparación de superficies, curado rápido y eliminación de productos curados.

Activador anaeróbico

Born2Bond™: producto a base de solventes que acelera y facilita el curado de los adhesivos anaeróbicos en los metales pasivos, como el acero inoxidable, los metales cromados y el zinc. También puede acortar el tiempo de curado en los huecos o espacios más grandes, y aumentar la fuerza de adhesión.

Limpiador de aplicación previa

Born2Bond™: se utiliza para limpiar cualquier tipo de material antes de proceder a la adhesión. Es un producto con disolvente y viene en forma de aerosol, capaz de eliminar fácilmente grasa, aceite, lubricantes y otros contaminantes, sin dejar ningún residuo.

Eliminador de adhesivos y juntas

Born2Bond™: un producto fácil de aplicar, que crea una capa similar a la espuma que ablanda las juntas viejas y los adhesivos secos, eliminándolos en 15 minutos.

CARACTERÍSTICAS

- Evaporación rápida sin residuos
- Utilizable a bajas temperaturas (<5°C)
- Duración sobre el componente aplicado de 30 días

CARACTERÍSTICAS

- Evaporación rápida
- Sin residuos
- Apropiado para un gran número de materiales, incluso plásticos delicados

CARACTERÍSTICAS

- Elimina las juntas y adhesivos secos en 15 minutos
- Mínimo daño a bridas y superficies
- Apropiado para un gran número de materiales

APLICACIONES HABITUALES

Tornillos y ejes de acero inoxidable, fijación de roscas, sellado de tubos y tuberías, sellado de juntas, sellado retenedor.

APLICACIONES HABITUALES

Piezas y componentes de metal y plástico, materiales compuestos, bridas, tornillos, ejes...

APLICACIONES HABITUALES

Limpieza de superficies, bridas, cajas de cambios, carcasas de metal, bombas...



LAS PRÁCTICAS MÁS ADECUADAS PARA LA ADHESIÓN

Preparación del material y de la superficie

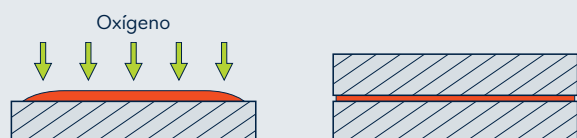
La naturaleza del material y su superficie influyen en el resultado de la unión.

- Antes de aplicar los adhesivos, debe limpiarse la superficie con un producto de limpieza apropiado para eliminar cualquier sustancia contaminante, aumentar la humectabilidad y asegurar los mejores resultados.
- Si la superficie está un poco grasienta, puede utilizarse un producto tolerante al aceite, como el **Born2Bond™ TA-43** o el **Born2Bond™ RA-03**.
- Para la limpieza, recomendamos el limpiador de aplicación previa **Born2 Bond™**.
- Para eliminar los restos de producto seco, recomendamos el **eliminador de adhesivos y juntas Born2Bond™**.
- Un pretratamiento mecánico (lijado, pulido, grabado láser, etc.) proporcionará mejores resultados, especialmente en el sellado retenedor y de juntas.
- La velocidad de curado depende del material, de la temperatura y del tamaño del hueco en el que se aplicará el adhesivo.
- Para acelerar el curado o acortar el tiempo de fijación, recomendamos utilizar el **activador anaeróbico Born2 Bond™**.



¿Cómo se produce el curado de los adhesivos anaeróbicos?

- El curado de un adhesivo anaeróbico tiene lugar cuando no hay oxígeno y el adhesivo no está en contacto con ningún elemento metálico.
- Una vez aplicado, el adhesivo permanece en estado líquido debido a que hay oxígeno en el aire.
- Una vez desaparecido el oxígeno, tras la fijación de una rosca, el sellado de una tubería, de un retén o de una junta, se inicia el proceso de curado.
- Una vez finalizado totalmente el proceso, el adhesivo se convierte en un polímero altamente entrecruzado de gran duración.



Factores de influencia en la rapidez del curado

- **Temperatura:** cuanto más alta sea la temperatura, más rápido será el curado. A una baja temperatura, el curado será más lento.
- **Material:** los adhesivos anaeróbicos se curan mejor en materiales «activos» como el acero dulce, el aluminio o las aleaciones de cobre. En los materiales «pasivos» como el acero inoxidable y el cromo, el curado es más lento.
- **Tamaño del hueco:** el curado es más rápido en los huecos más pequeños.
- **Activador:** El uso de un activador como el **activador anaeróbico Born2Bond™** acelerará el curado; se recomienda su uso en materiales pasivos o en lugares fríos.

Proceso de aplicación








El método de aplicación del adhesivo influye en la calidad de la adhesión.

- La calidad de la adhesión depende de la cantidad y la consistencia del adhesivo que se aplique a la superficie en cuestión.
- Los adhesivos pueden aplicarse con equipos de dispensación automática y/o con sistemas manuales (por ejemplo, jeringas o recipientes).
- Si necesita aplicar dosis bien precisas, utilice boquillas dispensadoras de plástico (PP, PTFE). No utilice boquillas dispensadoras metálicas. Utilizar sistemas totalmente automatizados le permitirá un mejor control de la aplicación del adhesivo.



CARACTERÍSTICAS

Esta tabla con la lista de características le ayudará a saber qué productos son los que mejor se adaptan a sus necesidades.

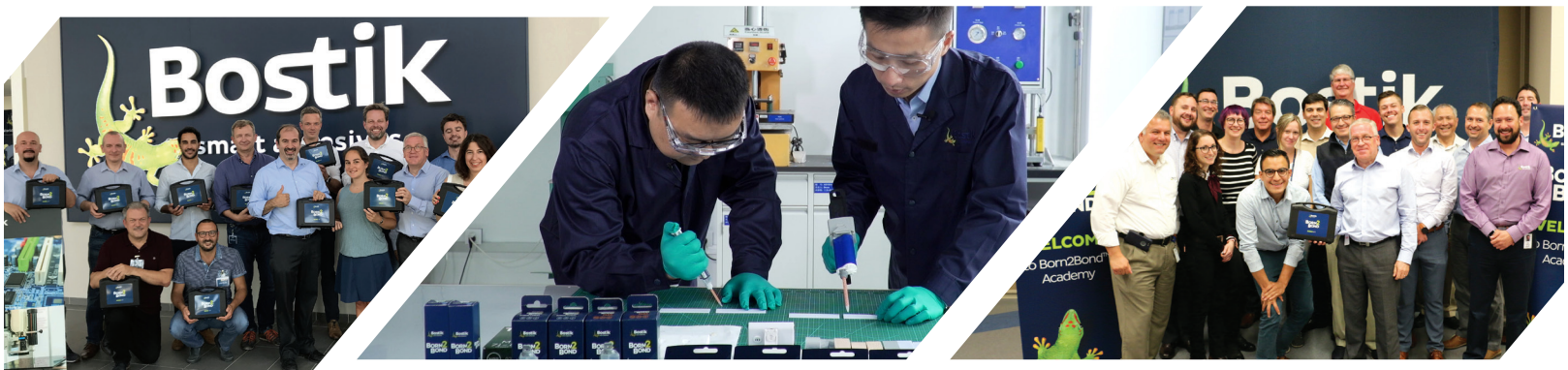
		CERTIFICACIÓN NSF	BASE	FLUORESCÉNICO	COLOR	VISCOSIDAD (mPa.s)	RANGO DE TEMPERATURAS	TIEMPO DE FIJACIÓN (MIN)	FUERZA	TAMAÑO MÁX. ROSCA/RELLENO HUECO
FIJACIÓN DE ROSCAS	TA-WL FUERZA BAJA* 	No	Éster de dimetacrilato	Sí	Púrpura	900-1500	-55 a 180 °C	<30	9 Nm**	M20
	TA-22	S6	Dimetacrilato	Sí	Púrpura	900-1500	-55 a 180 °C	20	6 Nm**	M20
	TA-WL FUERZA MEDIA* 	No	Éster de dimetacrilato	Sí	Azul	2000-3000	-55 a 180 °C	20	20 Nm**	M36
	TA-43	S6	Mod. Metacrilato	Sí	Azul	2500-3000	-55 a 180 °C	<15	25 Nm**	M36
	TA-WL FUERZA ALTA* 	No	Éster de dimetacrilato	Sí	Verde	350-550	-55 a 180 °C	10	20 Nm**	M20
	TA-70	S6	Éster de dimetacrilato	Sí	Verde	400-600	-55 a 180 °C	10	33 Nm**	M20
	TA-90	No	Éster de dimetacrilato	Sí	Verde	20-55	-55 a 150 °C	7	12 Nm**	M6
SELLADO DE TUBOS Y TUBERÍAS	PA-WL SELLADO DE TUBOS Y TUBERÍAS* 	No	Éster de dimetacrilato	Sí	Amarillo	100 000-200 000	-55 a 180 °C	30	10-20 Nm†	M80
	PA-77	S2	Éster de dimetacrilato	No	Amarillo	80 000-90 000	-55 a 180 °C	60	11 Nm†	M80
	PA-42	No	Éster de dimetacrilato	Sí	Marrón	400-800	-55 a 150 °C	10-20	15 Nm†	M36
SELLADO DE JUNTAS	GA-WL JUNTAS INSTANTÁNEAS* 	No	Éster de dimetacrilato	Sí	Naranja	5000-20 000	-55 a 150 °C	45	8,5 N/mm²‡	0,3 mm
	GA-74	No	Éster de dimetacrilato	Sí	Naranja	30 000-50 000	-55 a 150 °C	15-30	5-8,5 N/mm²‡	0,3 mm
	GA-WL JUNTAS FLEXIBLES* 	No	Éster de dimetacrilato	Sí	Rojo	23 000-35 000	-55 a 150 °C	40	>5 N/mm²‡	0,25 mm
	GA-18	S2	Éster de dimetacrilato	No	Rojo	200 000-800 000	-55 a 150 °C	<12 h	>5 N/mm²‡	0,25 mm
	GA-10	No	Mod. Acrilato	No	Rosa	40 000-140 000	-55 a 230 °C	<12 h	>5 N/mm²‡	0,25 mm
SELLADO RETENEDOR	RA-WL FUERZA ALTA* 	No	Éster de dimetacrilato	Sí	Verde	350-550	-55 a 150 °C	<30	>15 N/mm²	0,15 mm
	RA-38	No	Acrilato de uretano	No	Verde	2000-3000	-55 a 180 °C	10	>25 N/mm²§	0,2 mm
	RA-03	S5	Metacrilato	No	Verde	100-150	-55 a 150 °C	15	>26 N/mm²§	0,1 mm
	RA-20	No	Éster de dimetacrilato	No	Verde	5000-12 000	-55 a 230 °C	60	>26 N/mm²§	0,2 mm
	RA-41	No	Éster de dimetacrilato	No	Amarillo	400-800	-55 a 150 °C	20-30	>6 N/mm²§	0,1 mm
	RA-48	No	Metacrilato de uretano	No	Verde	400-600	-55 a 180 °C	10-15	>26 N/mm²§	0,15 mm
	RA-60	S5	Dimetacrilato	No	Gris	Pasta	-55 a 150 °C	10-15	>18 N/mm²§	0,5 mm

** Resistencia a rotura desarrollada en tuercas de acero [ISO 10964] no asentadas. † Resistencia a rotura desarrollada en tuercas de acero [ISO 10964] sueltas. ‡ Resistencia a rotura por tracción en acero [ISO 4587]. § Resistencia a rotura por tracción por compresión en acero [ISO 10123].

Entender las características específicas de los productos **Born2Bond™**, cómo se utilizan y las propiedades que los hacen únicos es fundamental para aprovechar al máximo su calidad. La Academia **Born2Bond™** de Bostik le ofrece una formación avanzada sobre sus productos y pone a su disposición recursos técnicos y de solución de problemas, entre muchos otros, otorgando además a todos los participantes un certificado acreditativo.

Nuestro equipo de expertos en todo el mundo ha estructurado estos cursos de formación para ayudarle a conocer:

- Los aspectos tecnológicos
- Las aplicaciones
- Los recursos y material de trabajo



El equipo de Adhesivos industriales **Born2Bond™** está listo para ofrecerle formación personalizada, herramientas y material adicionales, entre ellos:

- Estudios de casos
- Kits de demostración
- Guías de soluciones
- Vídeos de aplicación
- Evaluación de fábricas
- Programas para la industria del Mantenimiento y la reparación
- Demostraciones de productos
- Seminarios y webinars
- Y muchos más

BORN² BOND™

ADHESIVOS INDUSTRIALES

Born2Bond™ le ofrece soluciones innovadoras para una gran variedad de aplicaciones y sectores. Estas soluciones permitirán a nuestros clientes mejorar su eficiencia, ampliarán las posibilidades en sus diseños, les ayudarán a trabajar de manera más sostenible y, en definitiva, a fabricar productos mejores, más seguros y más innovadores.

ADHESIVOS INSTANTÁNEOS



ADHESIVOS INSTANTÁNEOS UV



ADHESIVOS HMPUR DE ALTO RENDIMIENTO



ACRILATOS UV ADHESIVOS



SELLADO DE JUNTAS UV-CIPG



SELLADO DE JUNTAS UV-FG



XMA ESTRUCTURAL



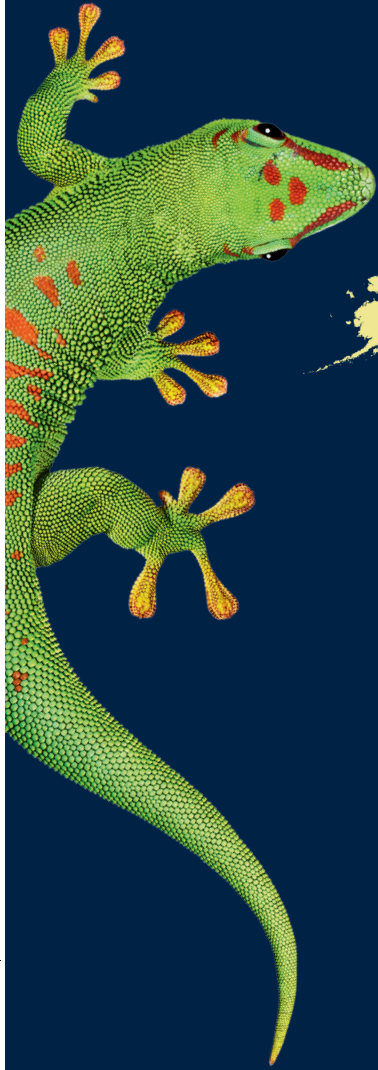
PRODUCTOS PARA MANTENIMIENTO



MÁS PRODUCTOS PRÓXIMAMENTE...







EUROPA

Austria	Francia	Noruega	Países Bajos
Bélgica	Alemania	Polonia	Turquía
Dinamarca	Irlanda	Portugal	Reino Unido
Estonia	Italia	Rusia	
Finlandia	Letonia	España	
	Lituania	Suecia	

ÁFRICA-MEDIO ORIENTE

Egipto
Marruecos

ASIA-PACÍFICO

Australia	Nueva Zelanda
China	Filipinas
India	Singapur
Indonesia	Corea del Sur
Japón	Tailandia
Malasia	Vietnam

AMÉRICA

Argentina	México
BRASIL	EE. UU.
Canadá	

PRESENCIA DE BOSTIK

- CENTROS DE EXCELENCIA EN INVESTIGACIÓN Y DESARROLLO
- OFICINAS
- FÁBRICAS
- CENTROS TÉCNICOS

DESCARGO DE RESPONSABILIDAD

Este catálogo de productos de Bostik está previsto únicamente para uso descriptivo e informativo. El catálogo no implica ninguna garantía o contrato, ni pretende sustituir el asesoramiento del personal experto o profesional.

Las afirmaciones, información técnica y recomendaciones que contiene este catálogo no pretenden ser exhaustivas, se consideran correctas en la fecha de su publicación y no están garantizadas en modo alguno, sino que están basadas en los resultados habituales de sus productos y únicamente en la investigación de Bostik. El catálogo de productos está orientado a los conocimientos y los datos proporcionados por nuestros clientes, y en consecuencia, sus resultados están basados únicamente en la información proporcionada por los mismos y en los productos que escogen. Habida cuenta de que las condiciones y métodos de utilización de los productos y de que la información que nos proporcionan están fuera de nuestro control, Bostik declina expresamente toda responsabilidad, en especial sobre los daños y desperfectos que puedan producirse por el uso del catálogo, de los productos, de los resultados de dicho uso o por la fiabilidad de la información contenida.

El catálogo de productos es uno de los diversos instrumentos que pueden utilizarse para ayudarle a encontrar el producto que mejor se adapte a sus necesidades. El cliente hace uso de este catálogo bajo su propia responsabilidad, lo que implica que asume conscientemente cualquier riesgo relacionado con dicho uso, con las recomendaciones que contiene y las consecuencias de su elección. El rendimiento y eficacia de un producto, su vida útil y las características de su aplicación dependen de numerosas variables, incluyendo, de manera no exclusiva, el tipo de materiales a los que se aplicará el producto, el entorno en el que se almacena o se aplica, y los instrumentos y equipamiento utilizados para la aplicación, entre otros. Cualquier alteración de cualquiera de estas variables puede repercutir en el rendimiento o eficacia del producto. Es responsabilidad del cliente comprobar la idoneidad de cualquier producto previamente al uso que pretende hacer del mismo. Bostik no garantiza la fiabilidad, exhaustividad, utilización o funcionalidad de su catálogo de productos, así como de cualquier recomendación derivada del mismo. Los datos y la información contenida en el catálogo de productos se proporciona «TAL CUAL».

La información contenida en este catálogo se refiere únicamente a los productos específicos mencionados, y puede no ser de aplicación en caso de que dichos productos sean utilizados en combinación con otros materiales o en cualquier proceso. **Bostik le aconseja leer siempre atentamente (1) la Ficha de especificaciones técnicas («TDS») y (2) la Ficha de datos de seguridad («SDS») de todos los productos; puede obtener dichos documentos en nuestro sitio web corporativo, o bajo petición.** Le invitamos encarecidamente a ponerse en contacto con su representante del servicio de atención al cliente para abordar sus necesidades específicas y determinar qué producto es el apropiado para usted y el uso que desea hacer de él.

Ninguna parte del contenido de este catálogo constituye licencia de patente alguna, ni debe interpretarse como incentivo para infringir ninguna patente. Se le aconseja que tome las medidas adecuadas para asegurarse de que cualquier uso propuesto de los productos no suponga ninguna infracción de patentes.

Bostik
una empresa de Arkema
born2bond.bostik.com

02.2022

©2022 Bostik. Reservados todos los derechos.

