



BORN² BOND™



Adhésifs anaérobies

Adhesive solutions by
ARKEMA

Catalogue des produits **2022**



Sommaire

NOTRE VISION

Collaborer et innover, pour créer des adhésifs intelligents, plus sûrs, flexibles et efficaces, répondant aux enjeux dynamiques de notre environnement.

Présentation de Bostik 3

Nouveaux adhésifs techniques 4

Adhésifs anaérobies 5

Guide de sélection des produits 6

Applications et secteurs d'activité 8

Respect de l'environnement et du lieu de travail 9

FREIN-FILET 10

ÉTANCHÉITÉ FILETÉE 12

ÉTANCHÉITÉ PLANE 14

ASSEMBLAGE CYLINDRIQUE 16

Gamme d'adhésifs anaérobies 18

Produits de service 20

Meilleures pratiques de collage 22

Caractéristiques du produit 24

Académie de formation Born2Bond™ 25

Avis de non-responsabilité 27



« Un leader mondial des adhésifs intelligents »

Depuis plus d'un siècle, nous développons des adhésifs intelligents et particulièrement utiles, qui améliorent la vie quotidienne des utilisateurs. Nos clients du monde entier utilisent nos systèmes de collage dans d'innombrables applications et secteurs d'activité, que ce soit dans la fabrication industrielle, la construction, l'électronique, l'automobile, les dispositifs médicaux ou les solutions d'emballage.

Nos produits sont souvent invisibles pour les utilisateurs finaux, mais ils n'en jouent pas moins un rôle essentiel dans la sécurité, l'efficacité et la protection de notre environnement.

Nous nous engageons résolument pour l'innovation, et nous investissons continuellement dans le progrès technologique, pour fabriquer des adhésifs intelligents toujours plus efficaces et adaptables. Cet engagement est partagé par notre maison mère, Arkema, fabricant de renommée mondiale, spécialisé dans les produits chimiques spéciaux et les matériaux de pointe.

Arkema nous donne accès à une infrastructure mondiale et une supply chain complète, couvrant les matières premières novatrices, un approvisionnement pérenne et des capacités de production de haut rendement énergétique.

ENVERGURE MONDIALE

Bostik est l'un des plus grands fabricants mondiaux d'adhésifs et de produits d'étanchéité.



2,1 md €

de chiffre d'affaires mondial

6 000
collaborateurs



49
pays

4
centres de R&D



Adhesive solutions by
ARKEMA

NOUVEAUX ADHÉSIFS TECHNIQUES

Les nouveaux développements technologiques s'accompagnent aujourd'hui de nouveaux enjeux : par exemple, comment appliquer des adhésifs sur des éléments toujours plus petits et plus complexes, comment accélérer la vitesse de prise ou encore comment réduire le gaspillage, tout en respectant la réglementation en matière d'environnement, de santé et de sécurité ?

C'est pourquoi nous avons mis au point une gamme d'adhésifs techniques révolutionnaires, destinée aux applications de collage « **point par point** ». Ces produits sont commercialisés sous la marque **Born2Bond™**, ainsi nommée pour refléter notre mission et les liens étroits que nous entretenons avec nos clients.

NOS VALEURS



INNOVATION



COLLABORATION



SÉCURITÉ ET
PROTECTION DE
L'ENVIRONNEMENT

CONCEPTION ADAPTÉE À DE MULTIPLES SECTEURS D'ACTIVITÉ



INDUSTRIE
AUTOMOBILE



PRODUITS
ÉLECTRONIQUES



ASSEMBLAGE
DE PIÈCES



PRODUITS
DE LUXE



DISPOSITIFS
MÉDICAUX



MRO



Adhésifs anaérobies

La gamme **Born2Bond™** d'adhésifs anaérobies hautes performances a été formulée dans un souci de protection de l'environnement et du lieu de travail. Idéale pour les opérations de fixation et d'étanchéité, avec notamment le frein-filet, l'étanchéité filetée, l'étanchéité plane et les assemblages cylindriques, elle offre une alternative plus fiable, plus pratique et plus rentable par rapport aux solutions conventionnelles de fixation mécanique. Caractérisés par leur excellente résistance aux impacts, aux vibrations, aux fuites, à la corrosion et à la torsion, les produits de la gamme conviennent aussi bien aux applications de haute précision qu'à l'industrie lourde. En remplaçant les pièces conventionnelles telles que les rondelles, joints, broches, mèches de remplissage et rubans d'étanchéité, ils contribuent à améliorer l'efficacité de l'assemblage et à réduire la production de déchets.

Dans la droite lignée de notre engagement à créer des solutions plus sûres pour les utilisateurs et l'environnement, ces adhésifs sont sans solvant, et certains grades sont certifiés NSF. Une gamme anaérobie WL spécialement conçue pour améliorer les conditions de travail et faciliter l'évaluation EHS d'un nouveau produit sans compromis sur la performance est également disponible.*



RÉDUCTION DU STOCK DE PIÈCES



FIABILITÉ À LONG TERME



HAUTES PERFORMANCES

PROTECTION DE L'ENVIRONNEMENT, SANS COMPROMIS SUR LA PERFORMANCE



	Fixations mécaniques	Born2Bond™ Adhésifs anaérobies	Born2Bond™ Adhésifs anaérobies WL*
Stock de pièces	■	■	■
Fiabilité à long terme	■	■	■
Facilité d'application	■	■	■
Polyvalence	■	■	■
Protection contre la corrosion	■	■	■
Résistance aux vibrations	■	■	■
Résistance thermique et chimique	■	■	■
Protection des utilisateurs	N/A	■	■

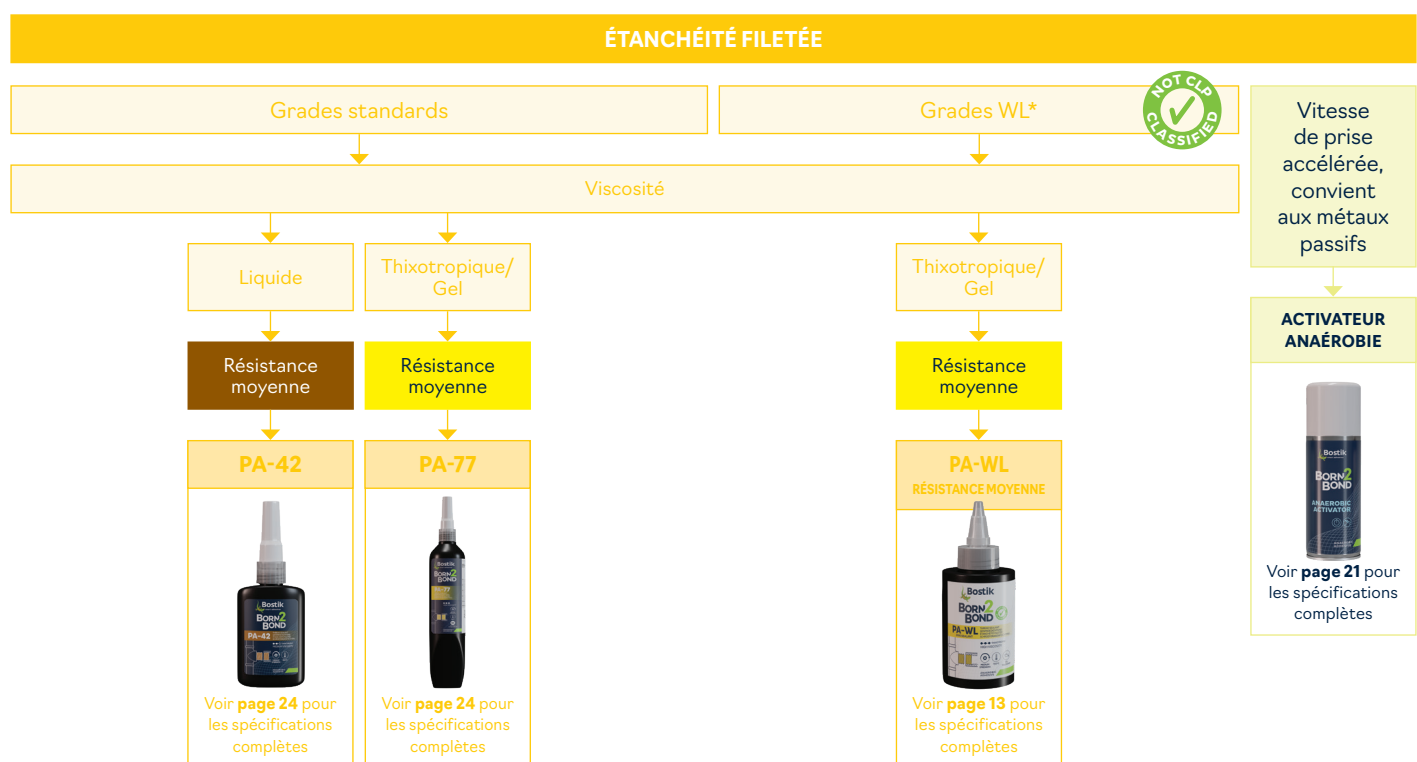
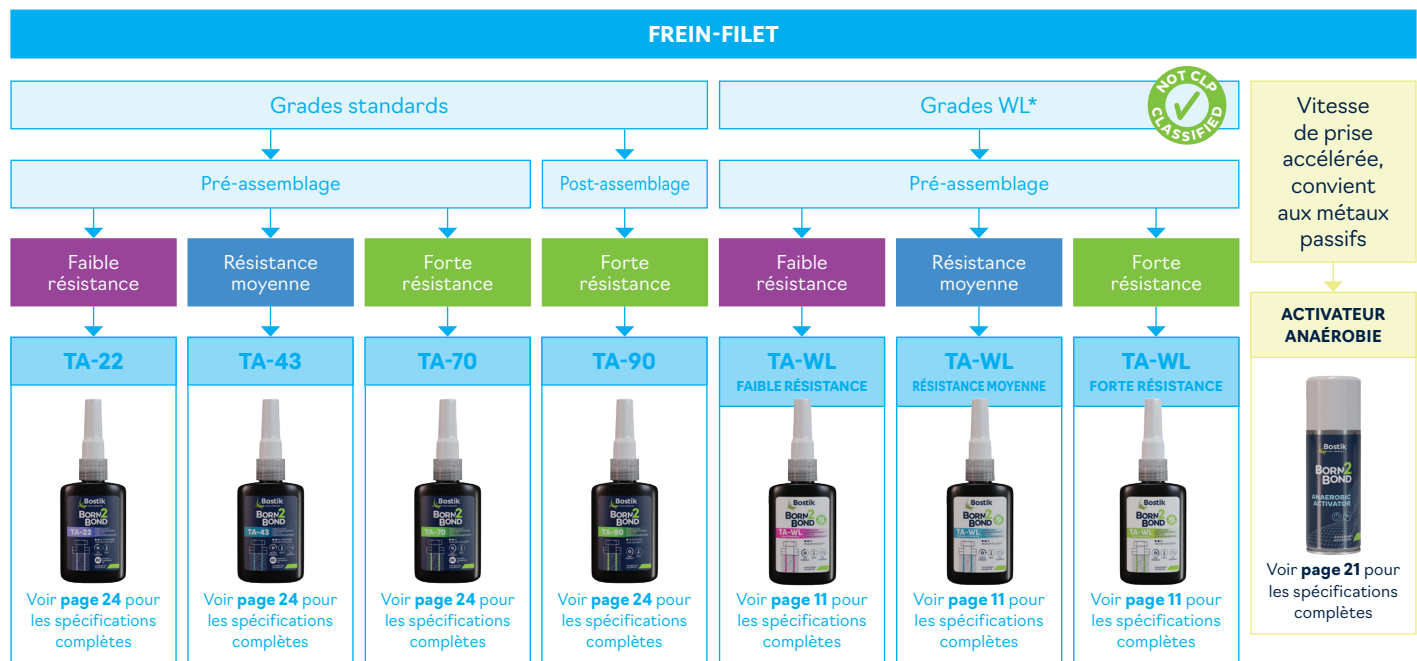
■ Médiocre ■ Moyen ■ Excellent

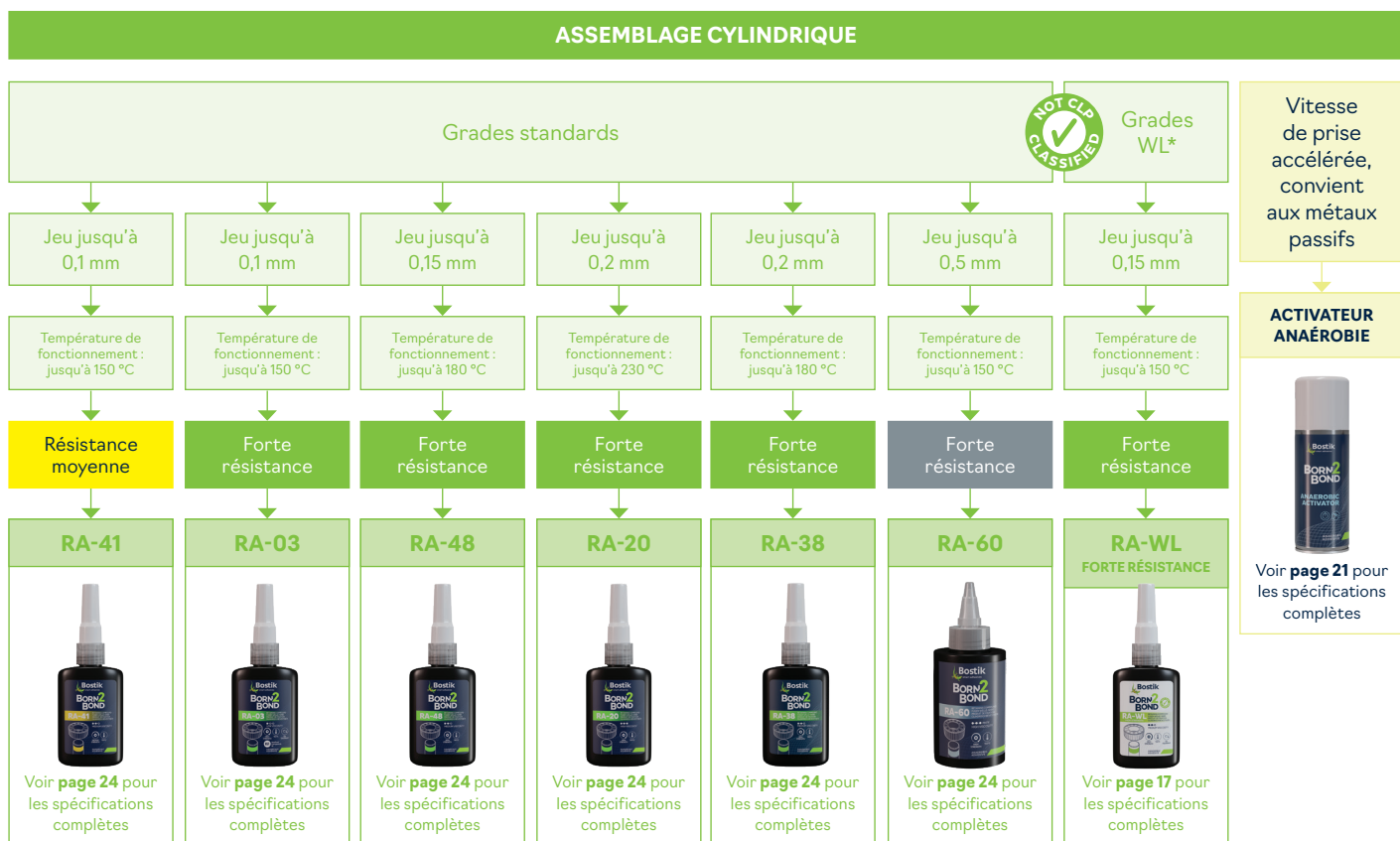
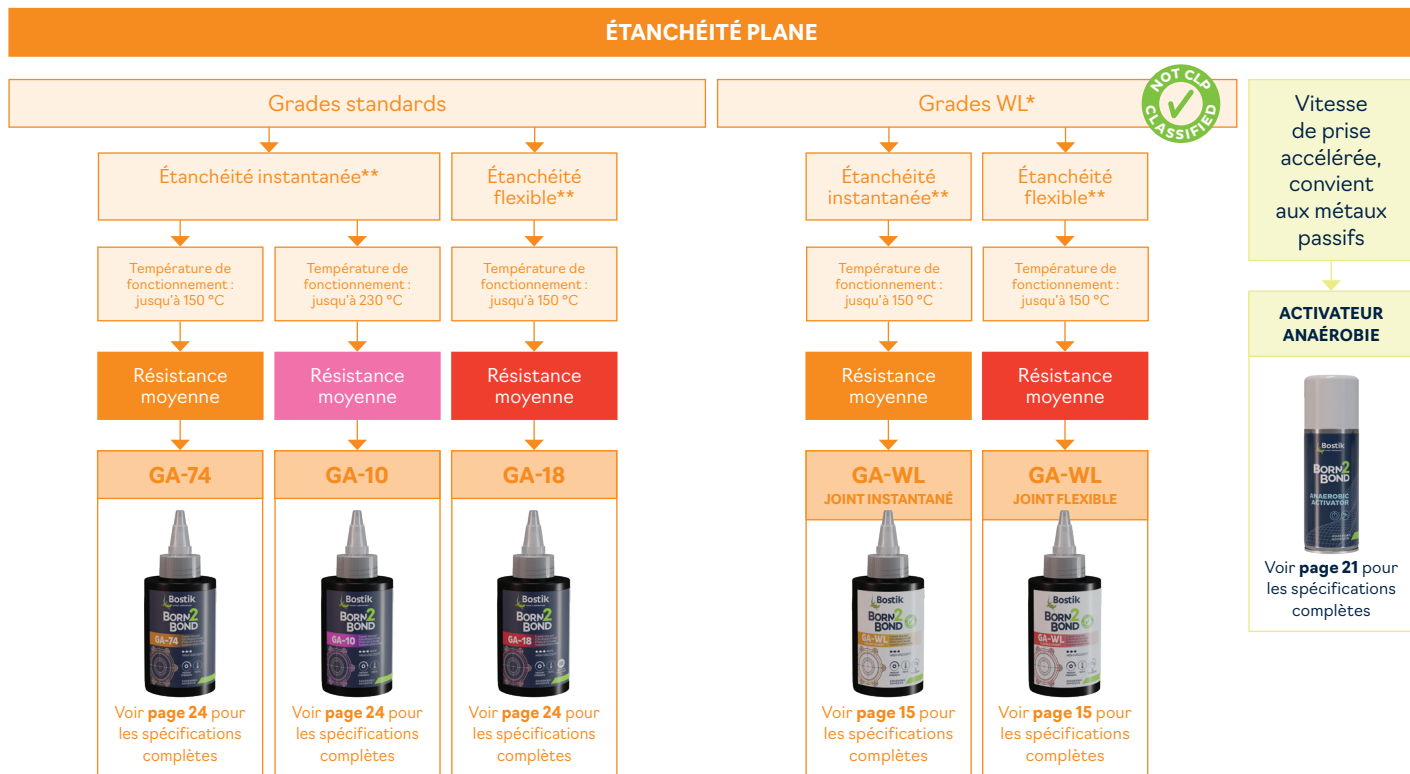


* Uniquement disponible dans certaines zones géographiques. Produits non classés en tant que substances dangereuses dans le cadre de la réglementation CLP (Classification, Labelling and Packaging of substances and mixtures) 1272/2008 de la Commission européenne.

GUIDE DE SÉLECTION DES PRODUITS

Veillez utiliser le **guide de sélection** ci-dessous, pour identifier les solutions correspondant à vos besoins.



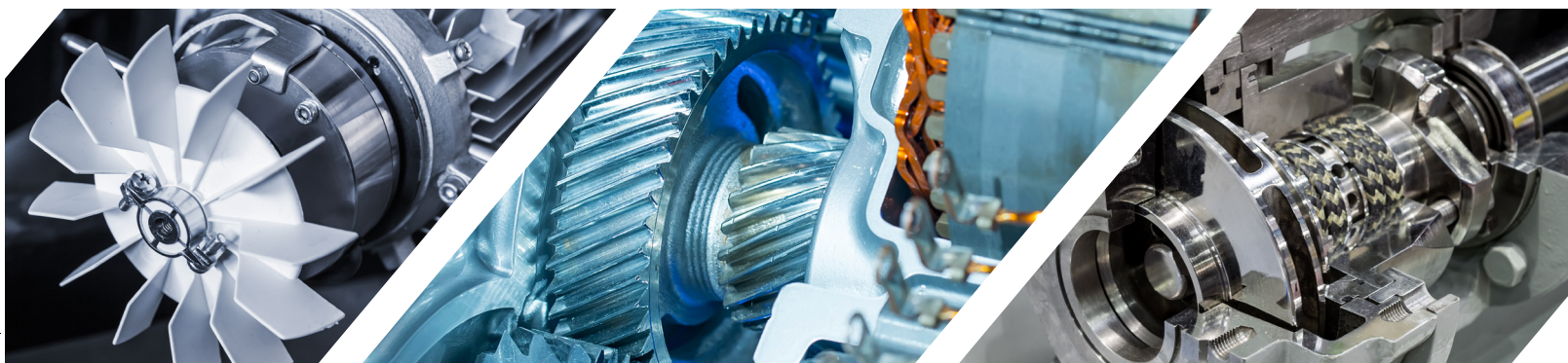


* Uniquement disponible dans certaines zones géographiques. Produits non classés en tant que substances dangereuses dans le cadre de la réglementation CLP (Classification, Labelling and Packaging of substances and mixtures) 1272/2008 de la Commission européenne.
 ** Convient aux brides métalliques rigides.

APPLICATIONS ET SECTEURS D'ACTIVITÉ

Les adhésifs anaérobies et produits de service Born²Bond™ conviennent à l'assemblage de nombreux mécanismes et équipements :

- Groupes motopropulseurs
- Moteurs
- Compresseurs
- Turbines
- Pompes
- Boîtes de vitesses
- Centrifugeuses
- Bandes transporteuses
- Moteurs électriques
- Tuyaux et fixations
- Conditionneurs d'air
- Et bien plus encore...



Les adhésifs anaérobies et produits de service Born²Bond™ s'utilisent dans de nombreux secteurs d'activité :

- Production d'énergie
- Industrie du pétrole et du gaz
- Transports
- Distribution de l'eau
- Infrastructures
- Raffineries
- Industrie pétrochimique
- Marine
- Alimentation et boissons
- Maintenance aéronautique
- Maintenance automobile
- Et bien plus encore...



Respect de l'environnement et du lieu de travail

Nous nous engageons à développer des adhésifs et des méthodes de production durables, et à protéger le bien-être des collaborateurs de nos clients.

- Processus d'application à faible consommation d'énergie
- Confort accru de l'utilisateur
- Solution idéale de maintenance préventive
- Une gamme anaérobie WL est également disponible*



* Uniquement disponible dans certaines zones géographiques. Produits non classés en tant que substances dangereuses dans le cadre de la réglementation CLP (Classification, Labelling and Packaging of substances and mixtures) 1272/2008 de la Commission européenne.

BORN² BOND™

FREIN-FILET



FREIN-FILET

Les adhésifs anaérobies Born²Bond™ Threadlocking sont des solutions à mono-composant pour le blocage des filets dans de nombreuses applications, notamment la maintenance préventive. Non seulement ils permettent d'éliminer le coût et les inconvénients liés aux importants stocks de pièces, mais ils comblent aussi tous les jeux entre les pièces, pour une étanchéité parfaite et un lien cohésif des métaux dont l'intégrité est préservée même en cas de vibrations, de températures extrêmes et d'exposition à des produits chimiques.

CARACTÉRISTIQUES

- Contact intégral, sans relâchement
- Répartition régulière des forces
- Résistance aux vibrations
- Prévention de la corrosion
- Mono-composant
- Différents niveaux de viscosité et de résistance de collage
- Convient aux métaux actifs et passifs

APPLICATIONS TYPES

- Assemblage de pièces mécaniques
- Fabrication de machines
- Fabrication d'engrenages
- Moteurs et groupes motopropulseurs

AVANTAGES

- Fiabilité accrue
- Prolongation de la vie des composants
- Facilité d'application
- Un flacon répond à de multiples besoins de blocage des filets
- Réduction des coûts
- Diminution des besoins de stockage



	TA-22	TA-43	TA-70	TA-90	TA-WL* FAIBLE RÉSISTANCE	TA-WL* RÉSISTANCE MOYENNE	TA-WL* FORTE RÉSISTANCE
BASE	Diméthacrylate	Méthacrylate mod.	Ester de diméthacrylate		Ester de diméthacrylate		
VISCOSITÉ	900-1500	2 500-3 000	400-600	20-55	900-1500	2 000-3 000	350-550
TEMPS DE FIXATION	20 min	<15 min	10 min	7 min	<30 min	20 min	10 min
COUPLE DE RUPTURE SUR L'ACIER [ISO 10964] - ASSEMBLAGE SANS SERRAGE	6 Nm	25 Nm	33 Nm	12 Nm	9 Nm	20 Nm	20 Nm
COLORIS	Violet	Bleu	Vert	Vert	Violet	Bleu	Vert
PLAGE DE TEMPÉRATURES	-55 à 180 °C			-55 à 150 °C	-55 à 180 °C		
CERTIFICATION NSF	S6			Non	Non		

Voir la gamme complète à la **page 24**

Pour identifier la solution adaptée à vos besoins, utilisez notre **guide de sélection des produits pages 6 et 7**

TDS et SDS disponibles sur demande

BORN² BOND™

ÉTANCHÉITÉ FILETÉE



ÉTANCHÉITÉ FILETÉE

Les adhésifs anaérobies Born²Bond™ Pipe Sealing sont des solutions fiables et adaptables, qui conviennent à tous les types de filetages, aux nouvelles installations et à la maintenance préventive. Ils agissent par comblement et étanchéité des jeux, pour assurer un contact intégral de surface à surface. L'ensemble est cohésif, durable et permanent, même en cas de vibrations, températures extrêmes et présence de produits chimiques. Alternatives pratiques et rentables aux solutions d'étanchéité conventionnelles comme la fibre ou le ruban PTFE, ces adhésifs permettent d'éviter les stocks de pièces supplémentaires.

CARACTÉRISTIQUES

- Contact intégral, sans relâchement
- Résistance aux vibrations
- Prévention de la corrosion
- Mono-composant
- Différents niveaux de viscosité et de résistance de collage
- Convient aux métaux actifs et passifs

APPLICATIONS TYPES

- Moteurs et groupes motopropulseurs
- Pompes et compresseurs
- Stockage des liquides et du gaz
- Systèmes hydrauliques
- Tuyaux et fixations métalliques

AVANTAGES

- Fiabilité accrue
- Facilité d'application
- Réduction des coûts
- Diminution des besoins de stockage



	PA-77	PA-42	PA-WL*
BASE	Ester de diméthacrylate		Ester de diméthacrylate
VISCOSITÉ (mPa.s)	80 000-90 000	400-800	100 000-200 000
TEMPS DE FIXATION	60 min	10-20 min	30 min
COUPLE DE RUPTURE SUR L'ACIER [ISO 10964] - SANS SERRAGE	11 Nm	15 Nm	10-20 Nm
COLORIS	Jaune	Marron	Jaune
PLAGE DE TEMPÉRATURES	-55 à 180 °C	-55 à 150 °C	-55 à 180 °C
CERTIFICATION NSF	S2	Non	Non

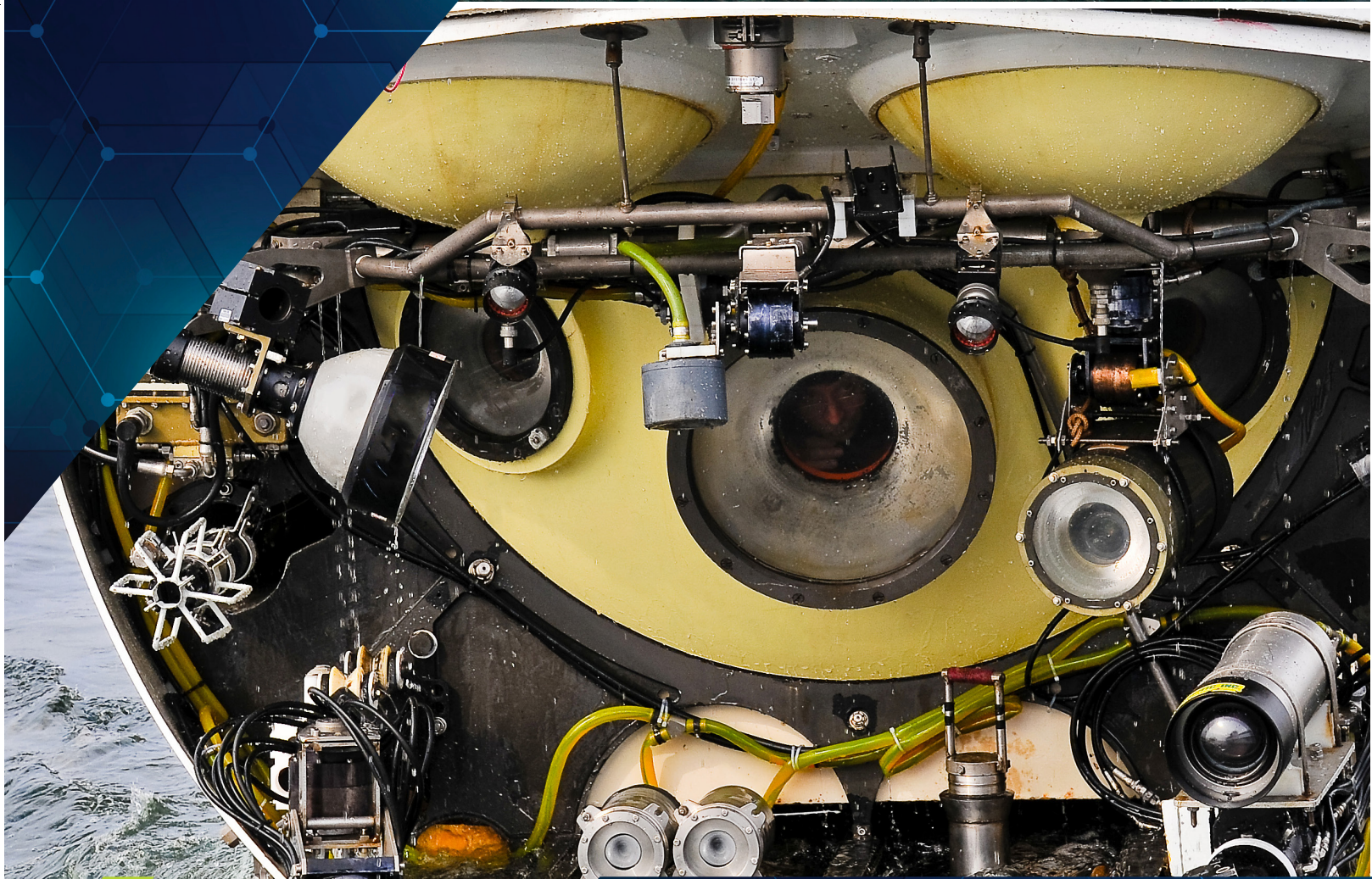
Voir la gamme complète à la **page 24**

Pour identifier la solution adaptée à vos besoins, utilisez notre **guide de sélection des produits pages 6 et 7**

TDS et SDS disponibles sur demande

BORN² BOND™

ÉTANCHÉITÉ PLANE



ÉTANCHÉITÉ PLANE

Les adhésifs anaérobies Born²Bond™ Gasketing sont des alternatives mono-composant rentables face aux joints conventionnels préformés sur brides métalliques. Flexibles, durables et résistants à l'usure et au cisaillement, ils peuvent s'utiliser pour l'installation comme pour la maintenance préventive. Ces adhésifs assurent un contact intégral de surface à surface, pour un ensemble cohésif et durable qui résiste aux vibrations, aux températures extrêmes et à l'exposition aux huiles, aux solvants et à l'eau. Ils offrent également une répartition plus régulière des contraintes et, à la différence des joints conventionnels, ils ne nécessitent pas de rodage.

CARACTÉRISTIQUES

- Résistance exceptionnelle à la fatigue
- Résistance aux vibrations
- Prévention de la corrosion
- Prévention de l'affaissement et des micromouvements
- Plus grande transmission de puissance
- Mono-composant
- Différents niveaux de viscosité et de résistance de collage
- Options d'étanchéité instantanée et flexible
- Convient aux métaux actifs et passifs



APPLICATIONS TYPES

- Moteurs et groupes motopropulseurs
- Pompes et compresseurs
- Stockage des liquides et des gaz
- Boîtes de vitesses et transmissions

AVANTAGES

- Fiabilité accrue
- Moins d'usure
- Assemblage facile à automatiser
- Réduction des coûts
- Diminution des besoins de stockage



	GA-74	GA-18	GA-10	GA-WL* JOINT INSTANTANÉ	GA-WL* JOINT FLEXIBLE
BASE	Ester de diméthacrylate		Acrylate mod.	Ester de diméthacrylate	
VISCOSITÉ (mPa.s)	30 000-50 000	200 000-800 000	40 000-140 000	5 000-20 000	23 000-35 000
TEMPS DE FIXATION	15-30 min	<12 h	<12 h	45 min	40 min
RÉSISTANCE AU CISAILLEMENT SUR L'ACIER [ISO 4587]	5-8,5 N/mm ²	>5 N/mm ²	<5 N/mm ²	8,5 N/mm ²	>5 N/mm ²
COLORIS	Orange	Rouge	Rose	Orange	Rouge
PLAGE DE TEMPÉRATURES	-55 à 150 °C		-55 à 230 °C	-55 à 150 °C	
CERTIFICATION NSF	Non	S2	Non	Non	

Voir la gamme complète à la **page 24**

Pour identifier la solution adaptée à vos besoins, utilisez notre **guide de sélection des produits pages 6 et 7**

TDS et SDS disponibles sur demande

BORN² BOND™

ASSEMBLAGE CYLINDRIQUE



ASSEMBLAGE CYLINDRIQUE

Les adhésifs anaérobies **Born²Bond™ Retaining** sont des alternatives efficaces, adaptables, voire complémentaires des processus mécaniques de maintien. Capables de coller tous les types d'assemblages cylindriques, ces solutions mono-composant rendent aussi étanches toutes les jonctions métalliques, pour éliminer le risque de corrosion par frottement. Ces adhésifs assurent le contact intégral de surface à surface, pour un ensemble cohésif et durable, capable de résister aux vibrations, aux températures extrêmes et aux produits chimiques.

CARACTÉRISTIQUES

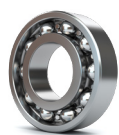
- Grande transmission de puissance
- Résistance aux charges dynamiques
- Résistance aux vibrations
- Prévention de la corrosion
- Mono-composant
- Différents niveaux de viscosité et de résistance de collage
- Convient aux métaux actifs et passifs

APPLICATIONS TYPES

- Fabrication d'engrenages
- Fabrication de machines
- Assemblage de roulements et paliers
- Arbres de transmission
- Bandes transporteuses
- Centrifugeuses
- Turbines

AVANTAGES

- Fiabilité accrue
- Prolonge la durée de vie du composant
- Permet une conception plus précise et compacte
- Renforce ou remplace les éléments usinés
- Permet de réduire les coûts



	RA-38	RA-03	RA-20	RA-41	RA-48	RA-60	RA-WL*
BASE	Acrylate d'uréthane	Méthacrylate	Ester de diméthacrylate	Méthacrylate d'uréthane	Diméthacrylate	Ester de diméthacrylate	
VISCOSITÉ (mPa.s)	2 000-3 000	100-150	5 000-12 000	400-800	400-600	Pâte	350-550
RÉSISTANCE AU CISAILEMENT SUR L'ACIER [ISO 10123]	>25 N/mm ²	>26 N/mm ²	>26 N/mm ²	>6 N/mm ²	>26 N/mm ²	>18 N/mm ²	>15 N/mm ²
COLORIS	Vert	Vert	Vert	Jaune	Vert	Gris	Vert
PLAGE DE TEMPÉRATURES	-55 à 180 °C	-55 à 150 °C	-55 à 230 °C	-55 à 150 °C	-55 à 180 °C	-55 à 150 °C	-55 à 150 °C
CERTIFICATION NSF	Non	S5		Non		S5	Non

Voir la gamme complète à la **page 24**

Pour identifier la solution adaptée à vos besoins, utilisez notre **guide de sélection des produits pages 6 et 7**

TDS et SDS disponibles sur demande

* Uniquement disponible dans certaines zones géographiques. Produits non classés en tant que substances dangereuses dans le cadre de la réglementation CLP (Classification, Labelling and Packaging of substances and mixtures) 1272/2008 de la Commission européenne. Portez toujours des lunettes et des gants lorsque vous appliquez des adhésifs.

FREIN-FILET

GAMME THREADLOCKING

Les adhésifs **Born2Bond™ Threadlocking** se déclinent en trois niveaux de résistance (faible, moyenne ou forte) et en flacons de 50 ml et 250 ml, pour une utilisation manuelle ou automatisée.



Flacons de 50 ml :
TA-22, TA-43, TA-70, TA-90 et TA-WL*

Flacons de 250 ml :
TA-22, TA-43, TA-70, TA-90 et TA-WL*

ÉTANCHÉITÉ FILETÉE

GAMME PIPE SEALING

Les adhésifs **Born2Bond™ Pipe Sealing** sont fournis en flacons de 50 ml et 250 ml convenant à une utilisation manuelle et automatisée. Pour utilisation manuelle, le produit est fourni en flacon « accordéon » de 50 ml ou en tube de 250 ml.



Flacon de 50 ml :
PA-42

Flacon de 250 ml :
PA-42

Flacon accordéon de 50 ml :
PA-77 et PA-WL*

Tube de 250 ml :
PA-77 et PA-WL*

ÉTANCHÉITÉ PLANE

GAMME GASKETING

Les adhésifs **Born2Bond™ Gasketing** sont fournis en flacon « accordéon » de 50 ml et en tube de 250 ml, pour une utilisation manuelle. Une cartouche de 300 ml est proposée en option pour utilisation manuelle ou automatisée.



Flacon accordéon de 50 ml :
GA-10, GA-18, GA-74 et GA-WL*

Tube de 250 ml :
GA-10, GA-74 et GA-WL*

Cartouche de 300 ml :
GA-18 et GA-WL*

ASSEMBLAGE CYLINDRIQUE

GAMME RETAINING

Les adhésifs **Born2Bond™ Retaining** sont proposés en flacons de 50 ml et 250 ml, pour une utilisation manuelle ou automatisée. Un flacon « accordéon » de 50 ml est disponible pour utilisation manuelle uniquement.



Flacon de 50 ml :
RA-03, RA-20, RA-38, RA-41, RA-48 et RA-WL*

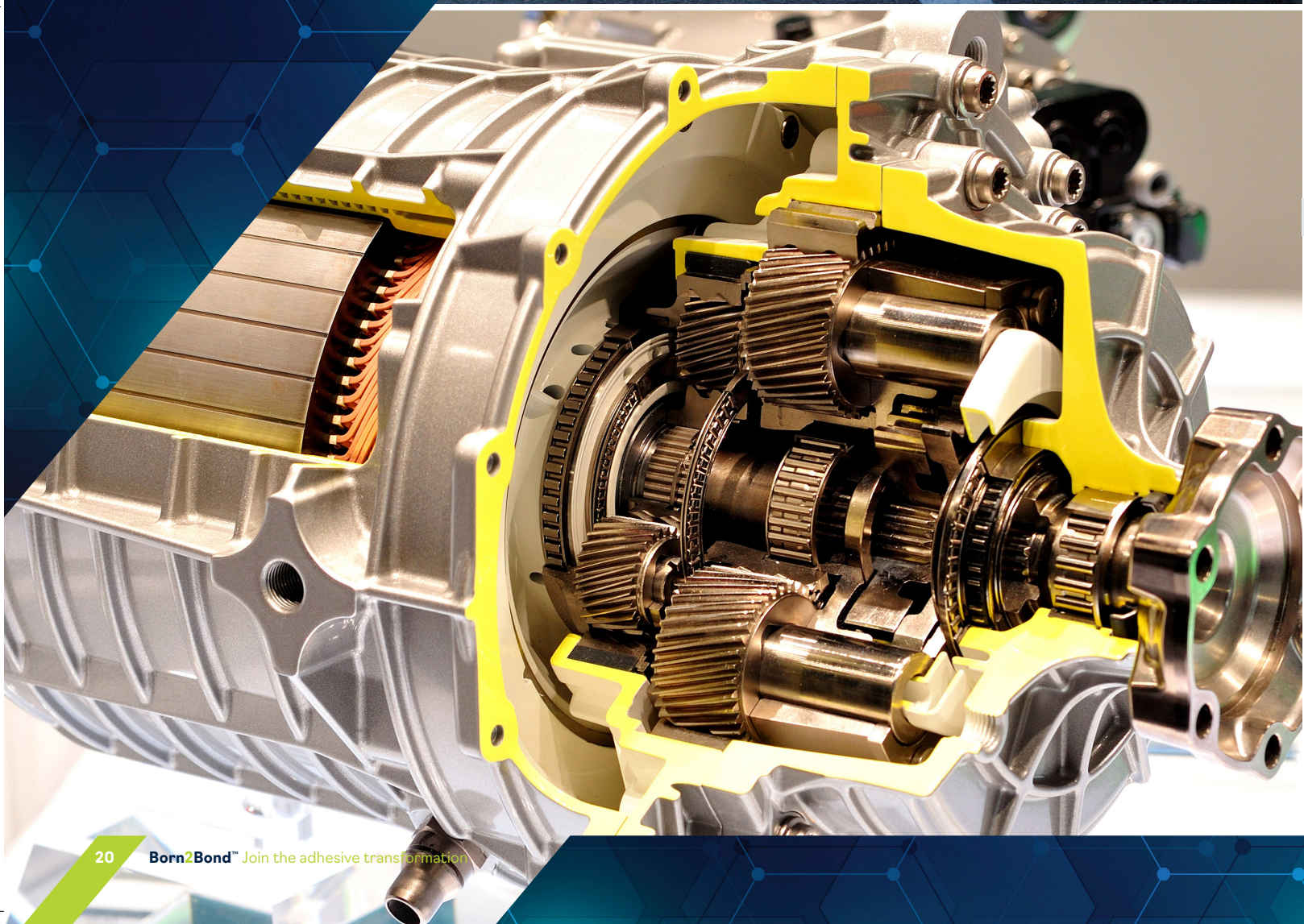
Flacon de 250 ml :
RA-03, RA-20, RA-38, RA-41, RA-48 et RA-WL*

Flacon accordéon de
50 ml : RA-60

* Uniquement disponible dans certaines zones géographiques. Produits non classés en tant que substances dangereuses dans le cadre de la réglementation CLP (Classification, Labelling and Packaging of substances and mixtures) 1272/2008 de la Commission européenne. Portez toujours des lunettes et des gants lorsque vous appliquez des adhésifs.

BORN² BOND™

PRODUITS DE SERVICE



PRODUITS DE SERVICE

Pour assurer la performance optimale des adhésifs **Born2Bond™**, nous proposons des produits complémentaires, faciles à utiliser, qui préparent efficacement les surfaces, et accélèrent le collage et l'élimination des colles préalables.

L'activateur anaérobie Born2Bond™ Anaerobic Activator est un produit à base de solvants qui accélère et renforce le processus de collage sur les métaux passifs tels que l'acier inoxydable, les métaux chromés et le zinc. Il peut également accélérer le collage et renforcer la résistance dans les assemblages à jeux importants.

Le dégraissant Born2Bond™ Pre-Bonding Cleaner convient au nettoyage de toutes sortes de substrats pour les préparer au collage. Produit aérosol à base de solvants, il élimine facilement les graisses, huiles, lubrifiants et autres contaminants, sans laisser de résidu.

Le décapant Born2Bond™ Adhesive & Gasket Remover s'applique facilement sur les adhésifs et joints existants pour créer une couche mousseuse qui les ramollit et facilite leur élimination en 15 minutes.

CARACTÉRISTIQUES

- Évaporation rapide sans résidu
- Convient aux basses températures (< 5 °C)
- Durée sur pièce de 30 jours

CARACTÉRISTIQUES

- Évaporation rapide
- Aucun résidu
- Convient à de nombreux substrats, y compris les plastiques

CARACTÉRISTIQUES

- Élimine les joints et adhésifs solides en 15 minutes
- Impact minimal sur les brides et différentes surfaces
- Convient à de nombreux substrats

APPLICATIONS TYPES

Boulons et axes en acier inoxydable, frein-filet, étanchéité fileté, étanchéité plane et assemblage cylindrique.

APPLICATIONS TYPES

Pièces en métal et en plastique, matériaux composites, brides, boulons, tiges, axes et arbres divers.

APPLICATIONS TYPES

Nettoyage des surfaces, brides, boîtes de vitesses, carters, pompes.



Préparation des substrats et surfaces

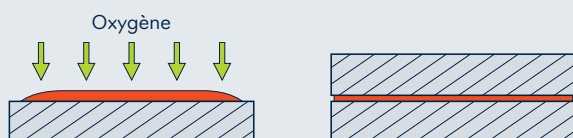
La performance de collage dépend de la nature du substrat et de sa surface.

- Nettoyez la surface à l'aide du produit adapté, pour éliminer les contaminants éventuels, augmenter la mouillabilité du substrat avant l'application des adhésifs, et obtenir la meilleure performance.
- Sur les surfaces légèrement grasses, utilisez un produit tolérant aux huiles tel que **Born2Bond™ TA-43** ou **Born2Bond™ RA-03**.
- Pour le nettoyage, nous vous recommandons le nettoyant préalable **Born2Bond™ Pre-Bonding Cleaner**.
- Pour retirer les colles existantes, nous vous recommandons le décapant **Born2Bond™ Adhesive & Gasket Remover**.
- Vous pouvez également effectuer un traitement mécanique (ponçage, meulage, décapage laser, etc.) pour améliorer la performance, particulièrement lorsqu'il s'agit du maintien de pièces ou de formation de joints d'étanchéité.
- La vitesse de prise dépend du matériau, de la température et du jeu entre les surfaces.
- Pour accélérer la vitesse de prise ou de collage, nous vous recommandons d'utiliser l'activateur anaérobie **Born2Bond™ Anaerobic Activator**.



Comment fonctionnent les adhésifs anaérobies ?

- Les adhésifs anaérobies sont activés par l'exclusion de l'oxygène et le contact avec le métal.
- Lorsqu'il est appliqué, l'adhésif reste à l'état liquide du fait de la présence d'oxygène dans l'air.
- Dès l'assemblage terminé (frein-filet, étanchéité fileté, étanchéité plane, assemblage cylindrique) le processus de polymérisation commence.
- Une fois ce processus terminé, l'adhésif est un polymère fortement réticulé qui assure une forte durabilité.



Facteurs affectant la vitesse de collage

- **Température** : plus la température est élevée, plus la prise est rapide. Les basses températures ralentissent la polymérisation.
- **Matériau** : les adhésifs anaérobies conviennent particulièrement au collage des substrats dits « actifs » tels que l'acier doux, l'aluminium et les alliages de cuivre. Les substrats dits « passifs » tels que l'acier inoxydable et le chrome ralentissent le processus de collage.
- **Jeu** : Les faibles jeux permettent un collage plus rapide que les jeux plus importants.
- **Activateur** : Lorsque vous utilisez un activateur tel que le produit **Born2Bond™ Anaerobic Activator**, vous accélérez le processus de collage. C'est pourquoi nous le recommandons sur les matériaux passifs ou dans les environnements à basse température.

Application








La méthode d'application des adhésifs a un impact sur la performance de collage.

- La performance du plan de collage dépend de la quantité et de l'homogénéité de l'adhésif appliqué sur la surface concernée.
- Celui-ci peut être appliqué automatiquement ou manuellement (à l'aide, par exemple, d'une seringue ou d'un flacon).
- Pour un dosage précis, utilisez une buse d'application en plastique (PP, PTFE). N'utilisez pas de buses en métal. Les systèmes entièrement automatiques améliorent le contrôle et la vitesse d'application.



CARACTÉRISTIQUES DU PRODUIT

La liste de caractéristiques de ce tableau vous permet d'identifier les produits convenant au mieux à vos besoins spécifiques.

		CERTIFI- CATION NSF	BASE	FLUORES- CENCE	COU- LEURS	VISCOSITÉ (mPa.s)	PLAGE DE TEMPÉRATURES	TEMPS DE FIXATION (MIN)	RÉSISTANCE	JEU MAX.
FREIN-FILET	TA-WL LOW STRENGTH* 	Non	Ester de diméthacrylate	Oui	Violet	900-1500	-55 à 180 °C	<30	9 Nm**	M20
	TA-22	S6	Diméthacrylate	Oui	Violet	900-1500	-55 à 180 °C	20	6 Nm**	M20
	TA-WL MEDIUM STRENGTH* 	Non	Ester de diméthacrylate	Oui	Bleu	2 000-3 000	-55 à 180 °C	20	20 Nm**	M36
	TA-43	S6	Méthacrylate mod.	Oui	Bleu	2 500-3 000	-55 à 180 °C	<15	25 Nm**	M36
	TA-WL HIGH STRENGTH* 	Non	Ester de diméthacrylate	Oui	Vert	350-550	-55 à 180 °C	10	20 Nm**	M20
	TA-70	S6	Ester de diméthacrylate	Oui	Vert	400-600	-55 à 180 °C	10	33 Nm**	M20
	TA-90	Non	Ester de diméthacrylate	Oui	Vert	20-55	-55 à 150 °C	7	12 Nm**	M6
ÉTANCHÉITÉ FILETÉE	PA-WL PIPE SEALANT* 	Non	Ester de diméthacrylate	Oui	Jaune	100 000- 200 000	-55 à 180 °C	30	10-20 Nm†	M80
	PA-77	S2	Ester de diméthacrylate	Non	Jaune	80 000- 90 000	-55 à 180 °C	60	11 Nm†	M80
	PA-42	Non	Ester de diméthacrylate	Oui	Marron	400-800	-55 à 150 °C	10-20	15 Nm†	M36
ÉTANCHÉITÉ PLANE	GA-WL INSTANT GASKET* 	Non	Ester de diméthacrylate	Oui	Orange	5 000- 20 000	-55 à 150 °C	45	8,5 N/mm²‡	0,3 mm
	GA-74	Non	Ester de diméthacrylate	Oui	Orange	30 000- 50 000	-55 à 150 °C	15-30	5-8,5 N/mm²‡	0,3 mm
	GA-WL FLEXIBLE GASKET* 	Non	Ester de diméthacrylate	Oui	Rouge	23 000- 35 000	-55 à 150 °C	40	>5 N/mm²‡	0,25 mm
	GA-18	S2	Ester de diméthacrylate	Non	Rouge	200 000- 800 000	-55 à 150 °C	<12 h	>5 N/mm²‡	0,25 mm
	GA-10	Non	Acrylate mod.	Non	Rose	40 000- 140 000	-55 à 230 °C	<12 h	<5 N/mm²‡	0,25 mm
ASSEMBLAGE CYLINDRIQUE	RA-WL HIGH STRENGTH* 	Non	Ester de diméthacrylate	Oui	Vert	350-550	-55 à 150 °C	<30	>15 N/mm²§	0,15 mm
	RA-38	Non	Acrylate d'uréthane	Non	Vert	2 000-3 000	-55 à 180 °C	10	>25 N/mm²§	0,2 mm
	RA-03	S5	Méthacrylate	Non	Vert	100-150	-55 à 150 °C	15	>26 N/mm²§	0,1 mm
	RA-20	Non	Ester de diméthacrylate	Non	Vert	5 000- 12 000	-55 à 230 °C	60	>26 N/mm²§	0,2 mm
	RA-41	Non	Ester de diméthacrylate	Non	Jaune	400-800	-55 à 150 °C	20-30	>6 N/mm²§	0,1 mm
	RA-48	Non	Méthacrylate d'uréthane	Non	Vert	400-600	-55 à 180 °C	10-15	>26 N/mm²§	0,15 mm
	RA-60	S5	Diméthacrylate	Non	Gris	Pâte	-55 à 150 °C	10-15	>18 N/mm²§	0,5 mm

**Couple de rupture sur l'acier [ISO 10964], assemblage sans serrage. † Couple de rupture sur l'acier [ISO 10964] sans serrage. ‡ Résistance au cisaillement sur l'acier [ISO 4587]. § Résistance au cisaillement sur l'acier [ISO 10123].

Pour tirer le meilleur parti des produits **Born2Bond™**, il est essentiel de comprendre leurs spécifications et leurs propriétés uniques, et la manière dont ils s'utilisent. L'académie Bostik **Born2Bond™** propose une formation approfondie sur les produits et un accès aux ressources facilitant l'apprentissage technique, le dépannage et bien d'autres aspects utiles. Tous les participants reçoivent un certificat de formation.

Notre équipe mondiale d'experts a structuré cette formation pour vous permettre de comprendre parfaitement les aspects essentiels de nos produits :

- Technologies
- Applications
- Équipement



L'équipe **Born2Bond™** Engineering Adhesives se tient à votre disposition pour dispenser une formation sur mesure, accompagnée d'outils et de supports, parmi lesquels :

- Études de cas
- Vidéos des différentes applications
- Démonstrations de produits
- Kits de démonstration
- Visite d'usines
- Séminaires et webinaires
- Guides de solutions
- Programmes MRO
- Et bien plus encore...

Born2Bond™ est une gamme complète de solutions novatrices, au service de nombreux secteurs d'activité. Ces solutions permettent à nos clients d'améliorer leur efficacité opérationnelle, d'innover dans leur conception de produits et d'améliorer leur protection de l'environnement. Ils peuvent ainsi adopter des procédés de fabrication plus efficaces et plus sûrs, pour des produits plus innovants.

ADHÉSIFS INSTANTANÉS



ADHÉSIFS UV INSTANTANÉS



ADHÉSIFS THERMOFUSIBLES PUR HAUTES PERFORMANCES



ADHÉSIFS UV ACRYLATES



JOINTS UV-CIPG



JOINTS UV-FG



XMA STRUCTUREL

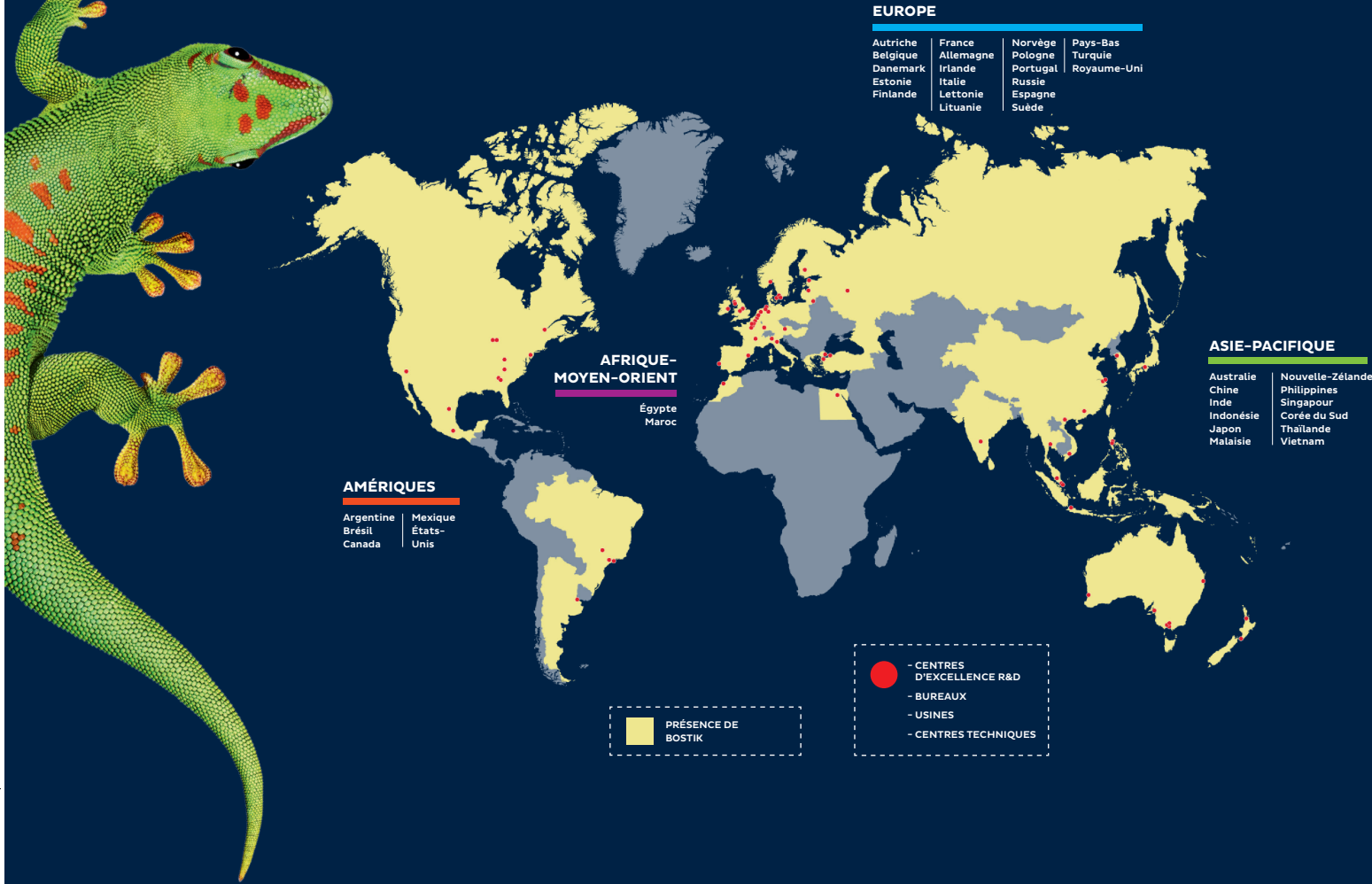
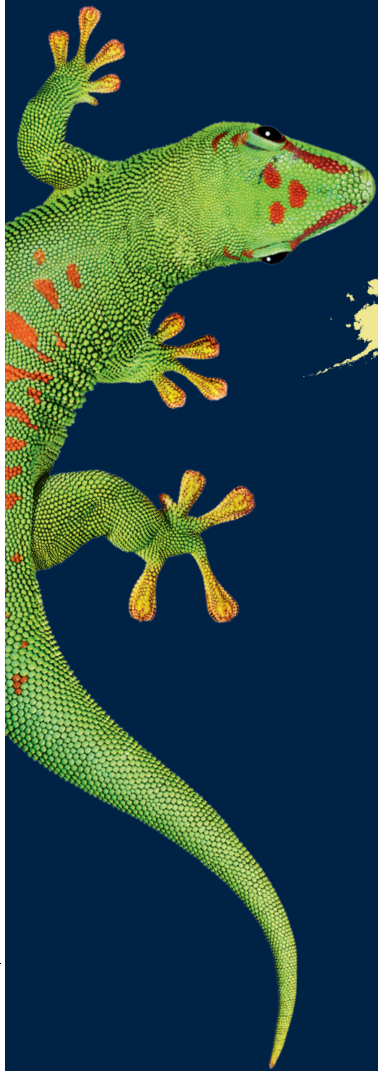


PRODUITS DE SERVICE



SORTIE PROCHAINE DE NOUVEAUX PRODUITS...





AVIS DE NON-RESPONSABILITÉ

Bostik propose ce catalogue de produits à des fins purement descriptives et informatives. Ce catalogue de produits ne saurait constituer de garantie, de contrat ni de conseil professionnel ou d'experts.

Les déclarations, informations techniques et recommandations figurant aux présentes ne sont en aucun cas exhaustives ; elles sont jugées exactes à la date de parution et ne sauraient être garanties de quelque manière que ce soit. Elles illustrent les résultats typiques des produits et se fondent sur les seules études de Bostik. Ce catalogue de produits repose sur vos connaissances et votre apport et, en tant que tel, ses résultats se fondent uniquement sur les informations que vous fournissez et les choix que vous faites. Les conditions et méthodes d'utilisation des produits et vos propres informations n'étant pas de sa compétence, Bostik refuse expressément toute responsabilité, même implicite, concernant les dommages éventuels pouvant résulter de l'utilisation de l'un quelconque des produits de ce catalogue, des résultats y figurant ou des informations qu'il contient.

Ce catalogue de produits est l'un des nombreux outils pouvant être utilisés pour vous aider à identifier le produit convenant à vos besoins spécifiques. Vous l'utilisez à vos propres risques et, en l'utilisant, vous acceptez tous les risques associés à son utilisation, les recommandations qui l'accompagnent, les résultats et vos sélections. La performance d'un produit, sa durée de conservation et les caractéristiques d'application dépendent de nombreux facteurs, notamment, mais sans toutefois s'y limiter, le type de matériau sur lequel le produit sera appliqué, l'environnement de stockage ou d'application et l'équipement utilisé pour l'application, entre autres. Tout changement d'un de ces facteurs peut affecter la performance du produit. Avant toute utilisation, il vous incombe de tester le caractère adapté du produit à l'utilisation que vous comptez en faire. Bostik ne saurait garantir la fiabilité, le caractère exhaustif, l'utilisation ou la fonction du catalogue de produits ni une quelconque recommandation qui en émane. Les données et informations de ce catalogue de produits sont fournies « en l'état ».

Les informations qu'il contient concernent les produits spécifiquement désignés et peuvent ne pas s'appliquer lorsque ces produits sont utilisés en combinaison avec d'autres matériaux ou dans d'autres procédés. **Bostik vous encourage toujours à lire et à comprendre (1) la notice technique (« TDS ») et (2) la fiche de données de sécurité (« FDS ») de tous les produits. Ces documents se trouvent sur notre site Internet et sont également disponibles sur demande.** Bostik vous encourage également à contacter votre représentant du service client, pour aborder vos besoins spécifiques et déterminer les produits convenant le mieux à vos opérations et vos applications.

Rien dans le présent catalogue ne saurait constituer de licence de pratique sous un brevet quelconque, et ce catalogue ne doit en aucun cas être considéré comme encourageant à une contrefaçon de brevet.

Il vous incombe de prendre les mesures nécessaires pour vous assurer que toute utilisation proposée des produits n'entraînera aucune contrefaçon de brevet.

Bostik
an Arkema company
born2bond.bostik.com

02.2022
© 2022 Bostik. Tous droits réservés.

